

**GERENCIA DE PLANIFICACIÓN, CAMBIO E INNOVACIÓN EMPRESARIAL
DIRECCIÓN DE GESTIÓN DE CALIDAD**

MEMORANDUM DGCA-006-VIII--2020

PARA: LIC. Luis Cruz
Unidad de Transparencia

DE: JOSÉ MANUEL DÍAZ ALEMÁN
Director de Gestión de Calidad

ASUNTO: ORGANIGRAMA




FECHA: 10 de Agosto de 2020

Por este medio se le notifica que el **ORGANIGRAMA DE LA EMPRESA NACIONAL DE ENERGÍA ELÉCTRICA** actualizado en fecha **07 de Julio de 2020** y cargado en **Portal Único de Transparencia de la Empresa**, se mantiene vigente para su publicación en el portal de transparencia.

Saludos Cordiales.


José Manuel Díaz Alemán. Msc.
Director de Gestión de Calidad



 Comisión interventora ENEE
 Lic. Raul Pino – Gerencia de Planificación, Cambio e Innovación Empresarial
 Archivo JD/HC



DIRECCIÓN DE GESTIÓN DE CALIDAD
Residencial El Trapiche, Edificio EMAS, 4° Piso
Tegucigalpa, M.D.C. Honduras C.A.

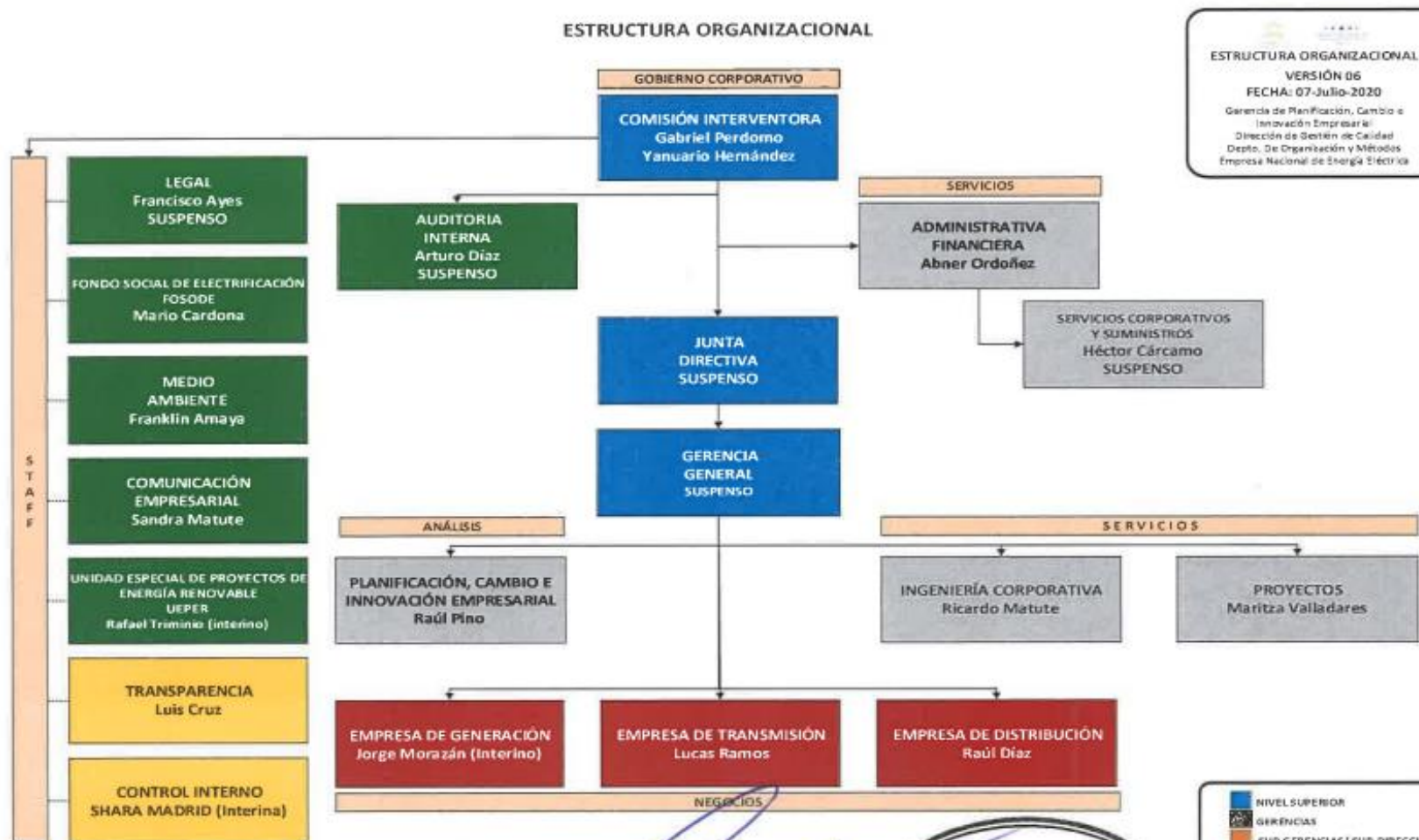


(+504) 2235-29-90
IP: 2526



jdiaza@enee.hn
jmdaleman@hotmail.com

ESTRUCTURA ORGANIZACIONAL



ESTRUCTURA ORGANIZACIONAL
VERSIÓN 06
FECHA: 07-Julio-2020
Gerencia de Planificación, Cambio e Innovación Empresarial
Dirección de Gestión de Calidad
Depto. De Organización y Métodos
Empresa Nacional de Energía Eléctrica

NOTA: Organigrama Funcional de la Empresa Matriz ENEE y sus Empresas de Generación, Transmisión y Distribución, conforme a lo establecido en el Artículo 29 de la Ley General de la Industria Eléctrica. Y según PCM-067-2019 la Junta Interventora Coordinará las áreas Administrativas, Financieras y Operativas de la Empresa. Fuente información del Titular del Puesto: Proporcionada por la Dirección de Talento Humano. Fecha de Actualización: JULIO, 2020

Lic. Gabriel Perdomo
COMISIONADO PRESIDENTE
COMISIÓN INTERVENTORA ENEE

COMISIÓN INTERVENTORA DE LA ENEE

■ NIVEL SUPERIOR
■ GERENCIAS
■ SUB GERENCIAS/ SUB DIRECCIÓN
■ DIRECCIONES
■ DEPARTAMENTOS
■ UNIDADES
■ UNIDADES DE NEGOCIOS
■ UNIDADES DE ENLACE

