



# ALCALDÍA MUNICIPAL SANTA CRUZ DE YOJOA, CORTÉS



## RENDICIÓN DE CUENTAS 2019

**JUNTOS CONSTRUYENDO LA NUEVA SANTA CRUZ**



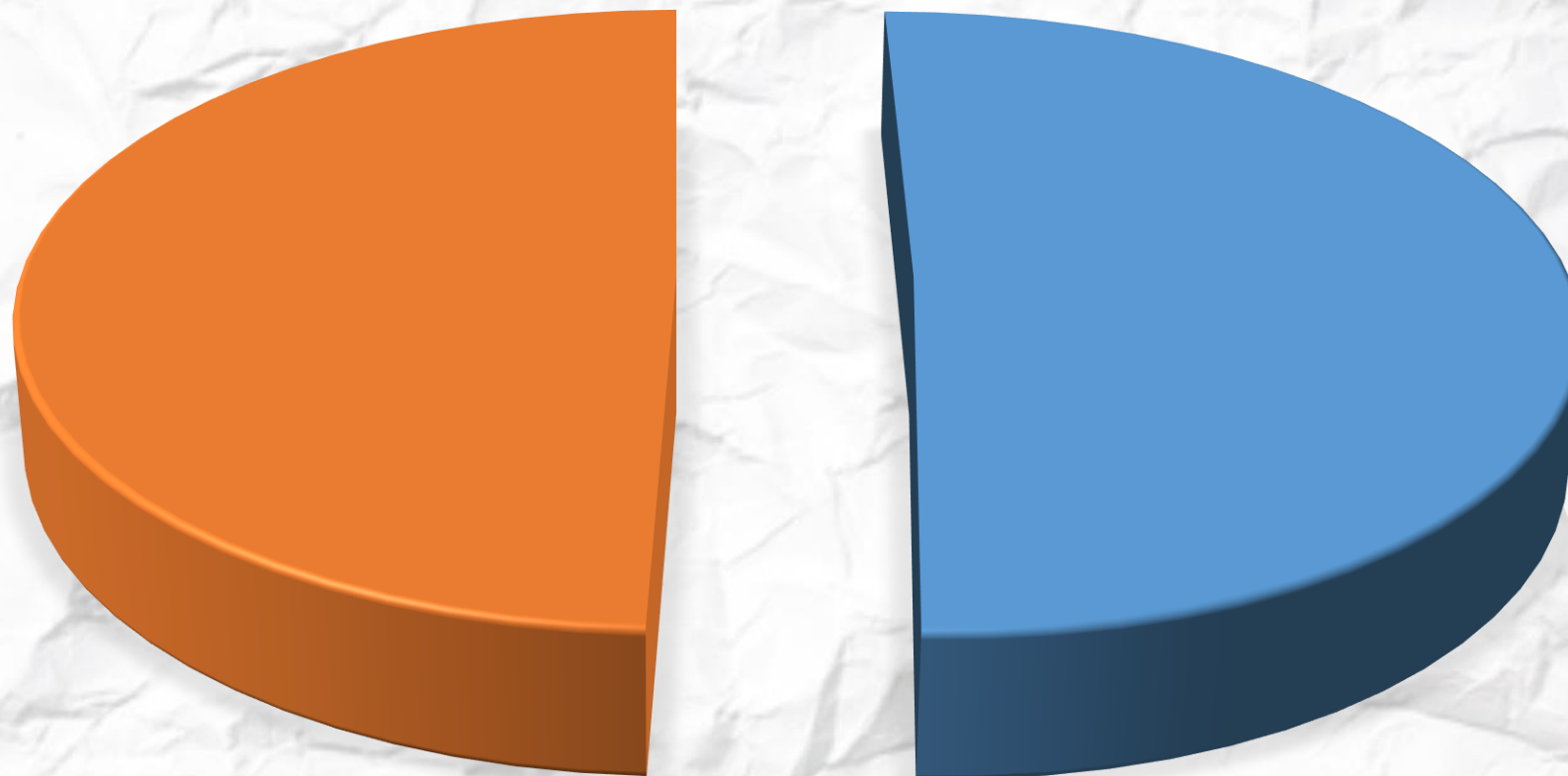
# INTRODUCCIÓN

Se presenta lo relacionado con la rendición de cuentas del año fiscal 2019, en el cual se expone la inversión municipal por proyectos, de acuerdo a los ingresos percibidos.

**JUNTOS CONSTRUYENDO LA NUEVA SANTA CRUZ**



# PRESUPUESTO GENERAL 2019



<b>Asignado</b>	Lps. 117,098,999.73
<b>Ejecutado</b>	Lps. 114,139,092.50

**JUNTOS CONSTRUYENDO LA NUEVA SANTA CRUZ**





# EGRESOS

	Propios	Transferencias	Copeco	Total
<b>Funcionamiento</b>	Lps. 43,459,193.60	Lps. 2,123,075.30		Lps. 45,582,268.90
<b>Inversión</b>	Lps. 47,512,554.00	Lps. 20,409,008.00		Lps. 67,921,562.00
<b>Donaciones</b>		Lps. 84,459.40	Lps. 550,802.20	Lps. 635,261.6
			<b>Total</b>	<b>Lps. 114,139,092.50</b>

**JUNTOS CONSTRUYENDO LA NUEVA SANTA CRUZ**





# SECTORES DE DESTINO DE FONDOS

**JUNTOS CONSTRUYENDO LA NUEVA SANTA CRUZ**



# SALUD

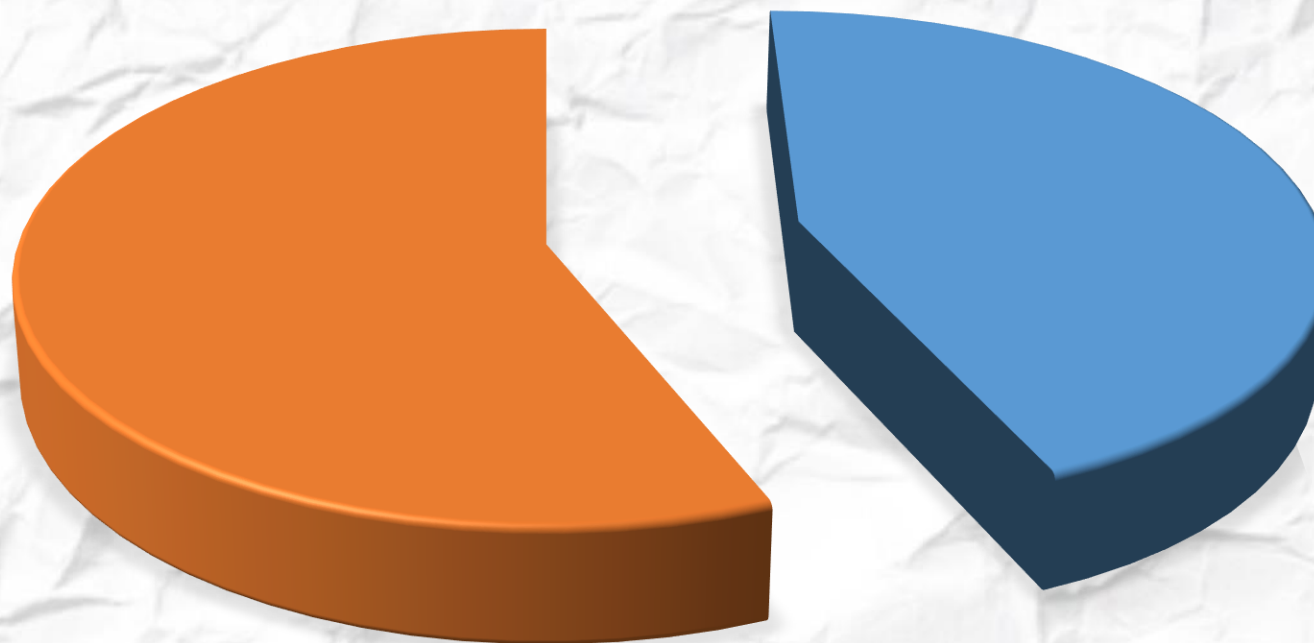
---

---

**JUNTOS CONSTRUYENDO LA NUEVA SANTA CRUZ**



## SECTOR SALUD



<b>Asignado</b>	Lps. 2,000,000.00
<b>Ejecutado</b>	Lps. 2,559.114.10
<b>Ampliación</b>	Lps. 559,114.10 (28 %)

**JUNTOS CONSTRUYENDO LA NUEVA SANTA CRUZ**





# ADQUISICIÓN DE AMBULANCIA





# CAMPAÑA CONTRA EL DENGUE

**CASCO URBANO**



**LIMPIEZA DE CUNETAS EN  
PEÑA BLANCA**



**CENTRO DE ESTABILIZACIÓN  
CASCO URBANO**



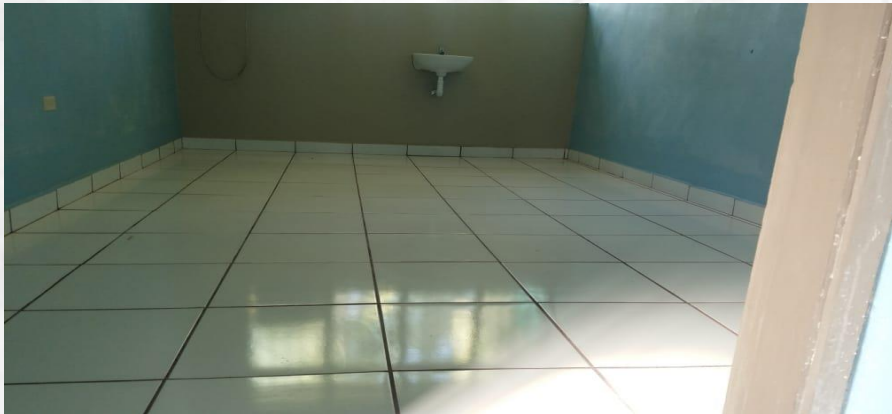
**CENTRO DE ESTABILIZACIÓN  
PEÑA BLANCA**







# MANTENIMIENTO Y REPARACIÓN DE CENTRO DE SALUD YOJOA







# MANTENIMIENTO Y REPARACIÓN DE CENTRO DE SALUD ALDEA EL LLANO







# CLÍNICA LA GUAMA (I ETAPA)



**En Proceso**







# MATERIALES PARA LA CONSTRUCCIÓN DE CENTRO DE SALUD EN SUBIRANA DEL OLIVAR



**En Proceso**







# ALCANTARILLADOS SANITARIOS



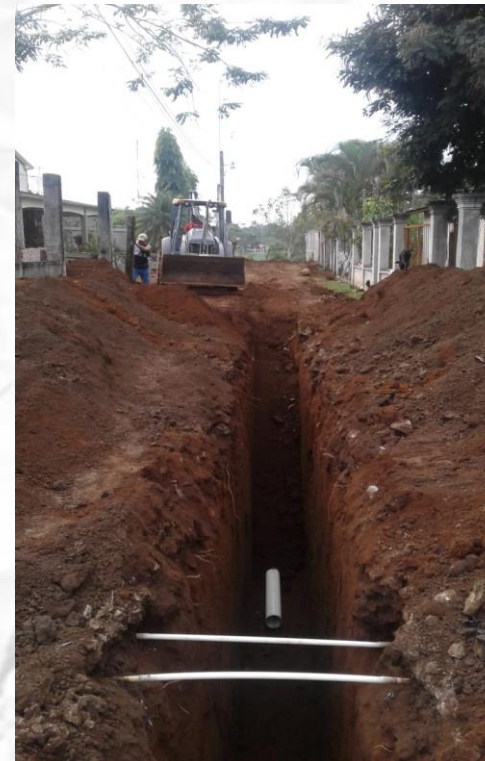
**Santa Elena**



**Barrio Capiro**



**San Pablo**



**Col. Montreal**



**Buenos Aires**







# EDUCACIÓN

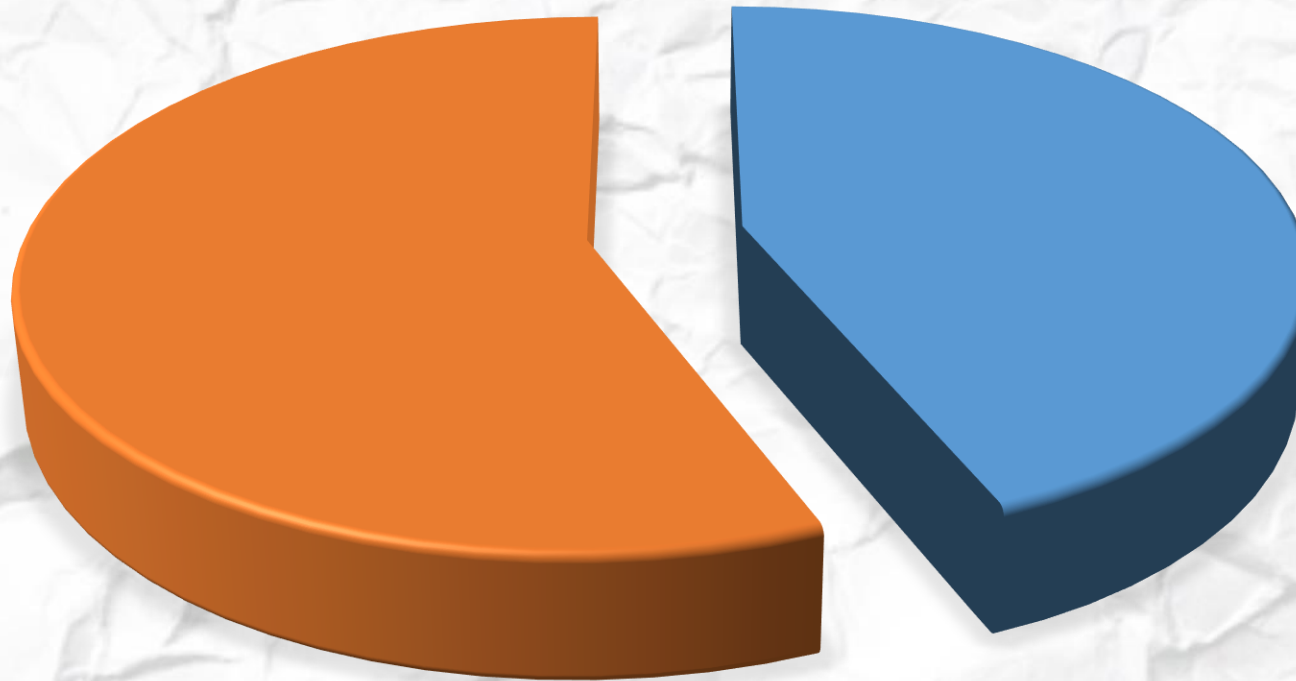
---

---

**JUNTOS CONSTRUYENDO LA NUEVA SANTA CRUZ**



# SECTOR EDUCACIÓN



**Asignado** Lps. 6,566,520.50

**Ejecutado** Lps. 8,123,703.33

**Ampliación** Lps. 1,557,182.83 (23.71 %)

**JUNTOS CONSTRUYENDO LA NUEVA SANTA CRUZ**





# ENTREGA DE KITS ESCOLARES



**Escuela John F. Kennedy**



**Escuela Arnulfo Cantarero López**







# KINDER COL. MANUEL ANTONIO ROMERO







# CONSTRUCCIÓN DE KINDER RAYITO DE SOL – AGUAS DE LA REINA







# KINDER – LOS PINOS CALICHITO







# ESCUELA MIGUEL ÁNGEL RÍOS, SAN LUIS CALICHITO (3 MÓDULOS)







# CONSTRUCCIÓN DE CERCOS PERIMETRALES DE CENTROS EDUCATIVOS



San Antonio de Trojes



Col. Hábitat Esc. Amor y  
Esperanza



Escuela de Panacam



Escuela Arnulfo Cantarero López







# CONSTRUCCIÓN DE 02 MÓDULOS ESCOLARES AGUA AZUL RANCHO







# CONSTRUCCIÓN DE ESCUELA LA CAÑADA







# **APORTES – EDUCACIÓN**

## **CONVENIOS 2018**

**CCEPREBS – 54**

**JARDINES – 25**

**ESCUELAS – 85**

**COLEGIOS - 06**

## **CONVENIOS 2019**

**CCEPREBS – 54**

**JARDINES – 15**

**ESCUELAS – 72**

**COLEGIOS - 04**





# SEGURIDAD CIUDADANA

---

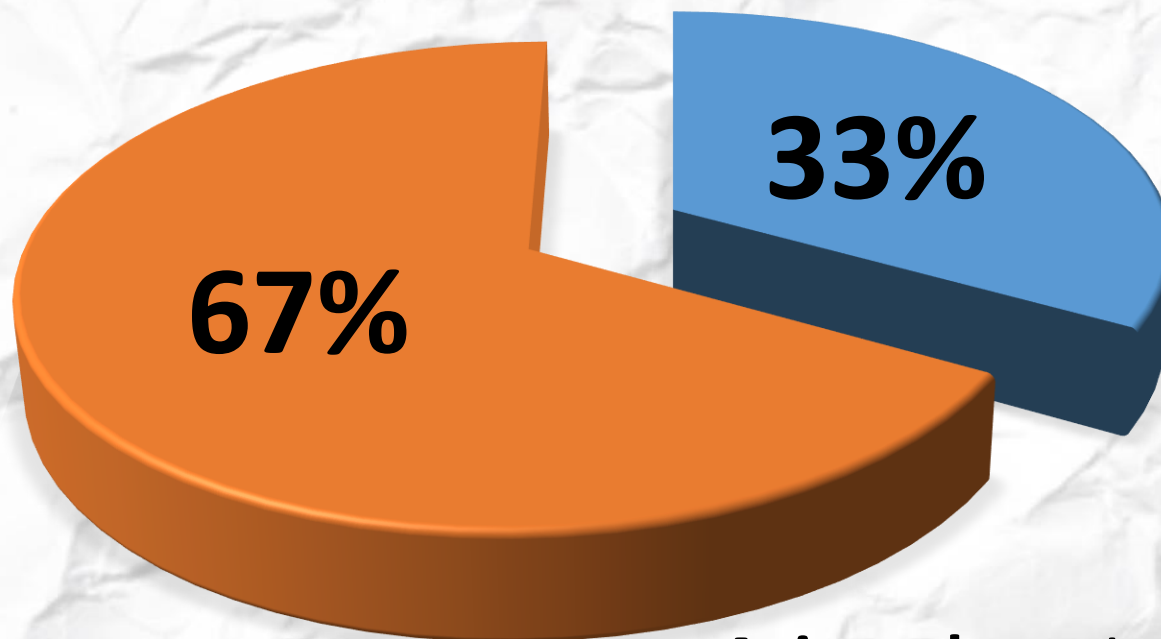
---

**JUNTOS CONSTRUYENDO LA NUEVA SANTA CRUZ**





## SECTOR SEGURIDAD



**Asignado** Lps. 6,566,520.50

**Ejecutado** Lps. 8,123,703.33

**Ampliación** Lps. 1,386,625.04 (21 %)

**JUNTOS CONSTRUYENDO LA NUEVA SANTA CRUZ**





# REPARACIÓN CENTRO COMUNAL EL BIJAGUAL



Antes



Después







# CONSTRUCCIÓN CENTRO COMUNAL EL CIPRÉS







# ALUMBRADO ESTADIO MUNICIPAL







# ALUMBRADOS CAMPOS DE FUTBOL



**El Ocotillo**



**Campo Olivo**



**Nueva Esperanza #2**







# PARQUE SAN ISIDRO







# PARQUE YOJOA







# PARQUE PEÑA BLANCA



Escenario y Cerca Perimetral

Parqueo







# **PARTICIPACIÓN CIUDADANA**

---

---

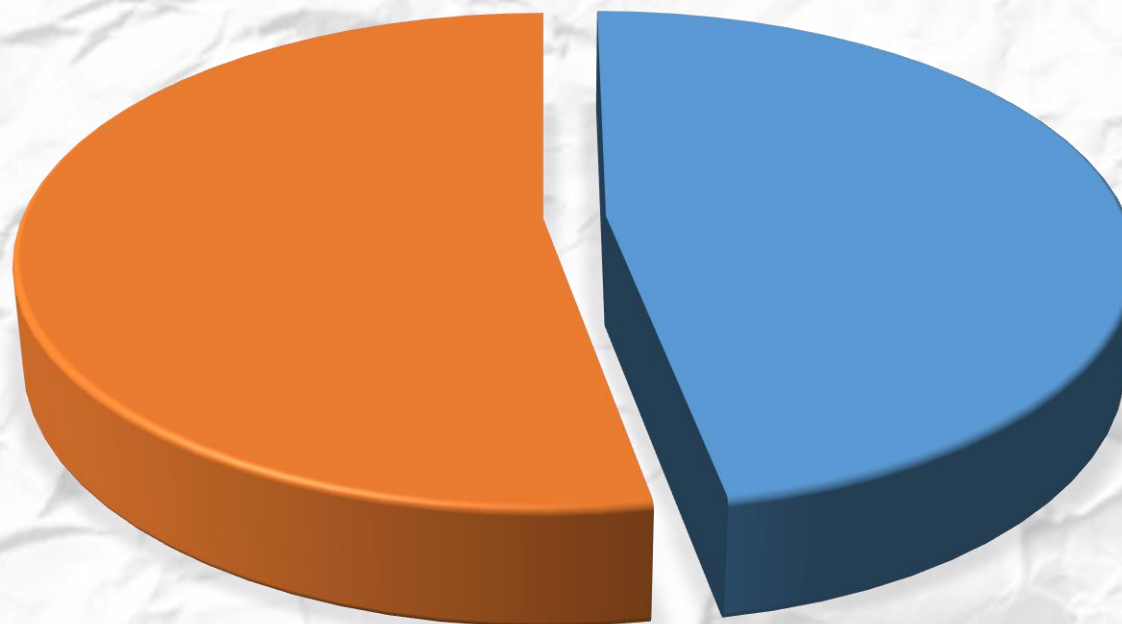
**JUNTOS CONSTRUYENDO LA NUEVA SANTA CRUZ**





# SECTOR PARTICIPACIÓN CIUDADANA

■ Asignado ■ Ejecutado



**Asignado** Lps. 2,500,000.00

**Ejecutado** Lps. 2,800,188.19

**Ampliación** Lps. 300,188.19 (12 %)

**JUNTOS CONSTRUYENDO LA NUEVA SANTA CRUZ**





# CULTURA, ARTES Y DEPORTES

---

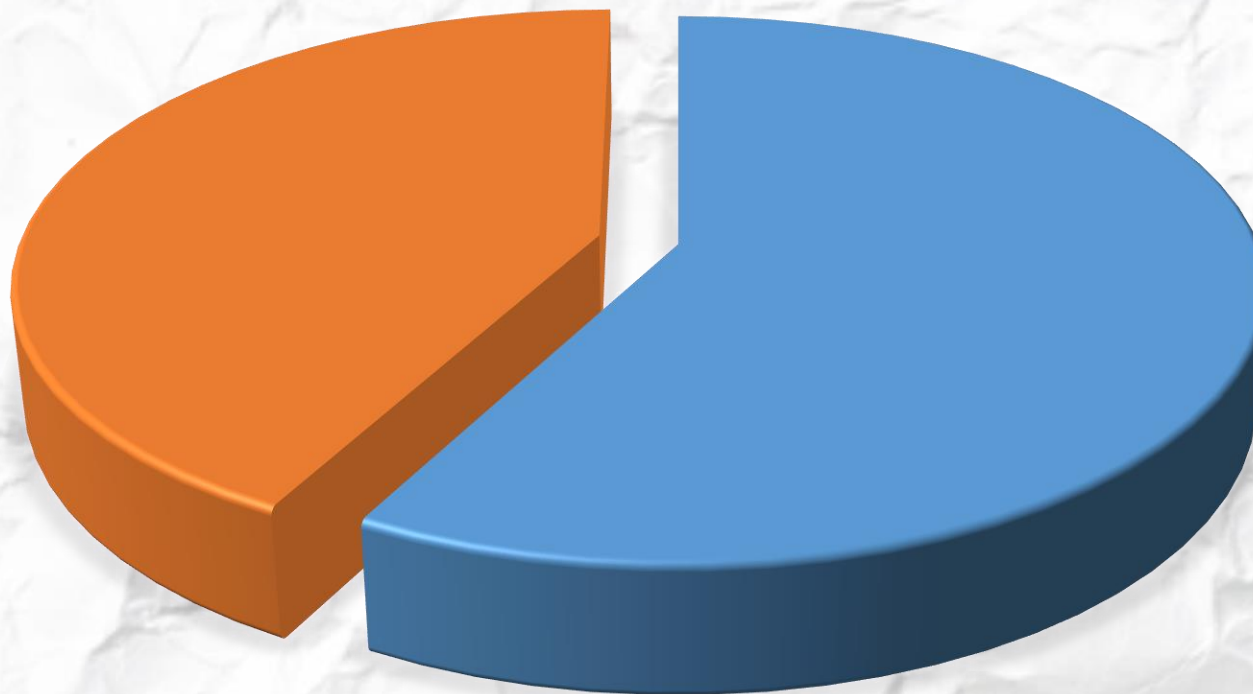
---

**JUNTOS CONSTRUYENDO LA NUEVA SANTA CRUZ**





# CULTURA ARTES Y DEPORTES



**Asignado** Lps. 1,615,000.00

**Ejecutado** Lps. 1,182,916.36

**No ejecutado** Lps. 432,083.64 (-26 %)

**JUNTOS CONSTRUYENDO LA NUEVA SANTA CRUZ**





# CULTURA ARTES Y DEPORTES



## LIGA DE FUTBOL



## SELECCIÓN FEMENINA DEL INST. TÉCNICO SANTA CRUZ (CLASIFICÓ A ESPAÑA)







# CULTURA ARTES Y DEPORTES



## TORNEO DE AJEDREZ



## PRESENTACIÓN DE VARIOS CUADROS ARTÍSTICOS







# CULTURA ARTES Y DEPORTES

## TORNEO BARRIO LAS CRUCITAS



## PREMIACIÓN LIGA ARNALDO CHACÓN SOTO







# CULTURA ARTES Y DEPORTES

## ORQUESTA NACIONAL DE HONDURAS



## PREMIACIÓN LIGA BUROCRÁTICA







# CULTURA ARTES Y DEPORTES



## DONACIÓN DE INSTRUMENTOS A ESCUELA DE EL TIGRE



## DONACIÓN DE INSTRUMENTOS A ESCUELA DE EL REPARTO

## DONACIÓN DE INSTRUMENTOS A ESC. JOHN F. KENNEDY







# SANEAMIENTO

---

---

**JUNTOS CONSTRUYENDO LA NUEVA SANTA CRUZ**





# SANEAMIENTO



<b>Asignado</b>	Lps. 7,470,000.00
<b>Ejecutado</b>	Lps. 8,541,000.24
<b>No ejecutado</b>	Lps. 1,071,000.00 (14 %)

**JUNTOS CONSTRUYENDO LA NUEVA SANTA CRUZ**





## MEJORAMIENTO TANQUE COL. SAN PABLO



## MEJORAMIENTO DE PROYECTO DE AGUA DEL CASCO URBANO







## PERFORACIÓN DE POZO CORDONCILLOS

### CONSTRUCCIÓN DE TANQUE POSAS DE AGUA







# ELECTRIFICACIÓN

---

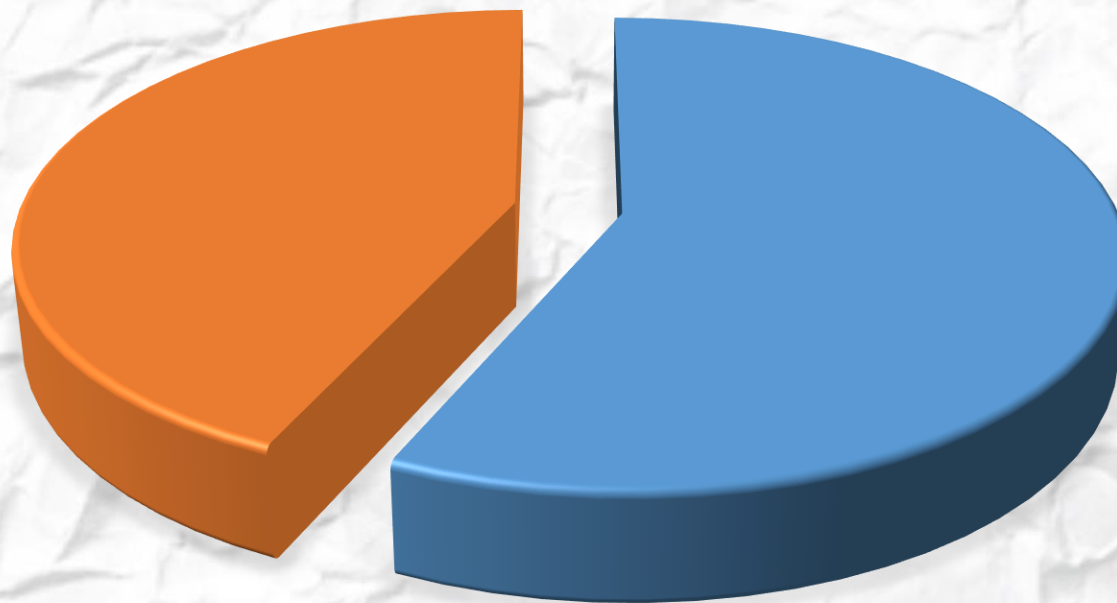
---

**JUNTOS CONSTRUYENDO LA NUEVA SANTA CRUZ**





# ELECTRIFICACIÓN



**Asignado** Lps. 3,250,000.00

**Ejecutado** Lps. 2,479,518.37

**No ejecutado** Lps. 770,481.63 (-23.70 %)

**JUNTOS CONSTRUYENDO LA NUEVA SANTA CRUZ**





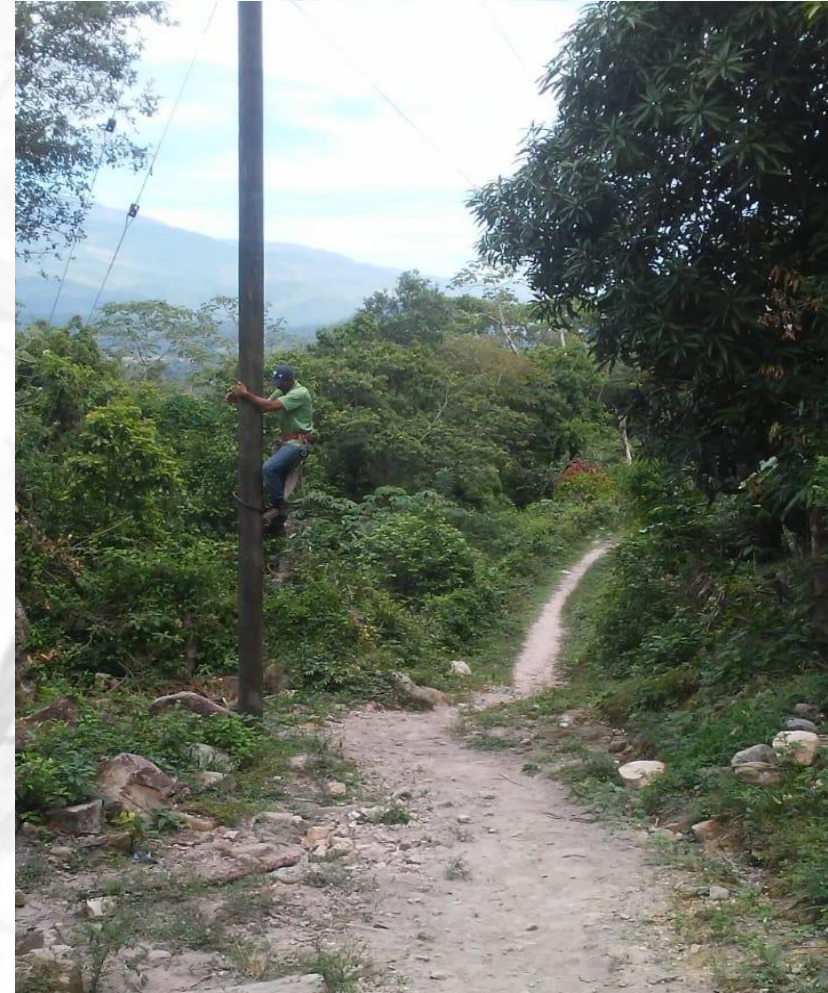
# ELECTRIFICACIÓN – Las Colmenas







# ELECTRIFICACIÓN – Las Cañas







# ELECTRIFICACIÓN



LOS PINOS, CALICHITO

EL EDÉN







# ELECTRIFICACIÓN



## PUERTO ESCONDIDO



## PILETAS



## LA TEJERA







# RED VIAL

---

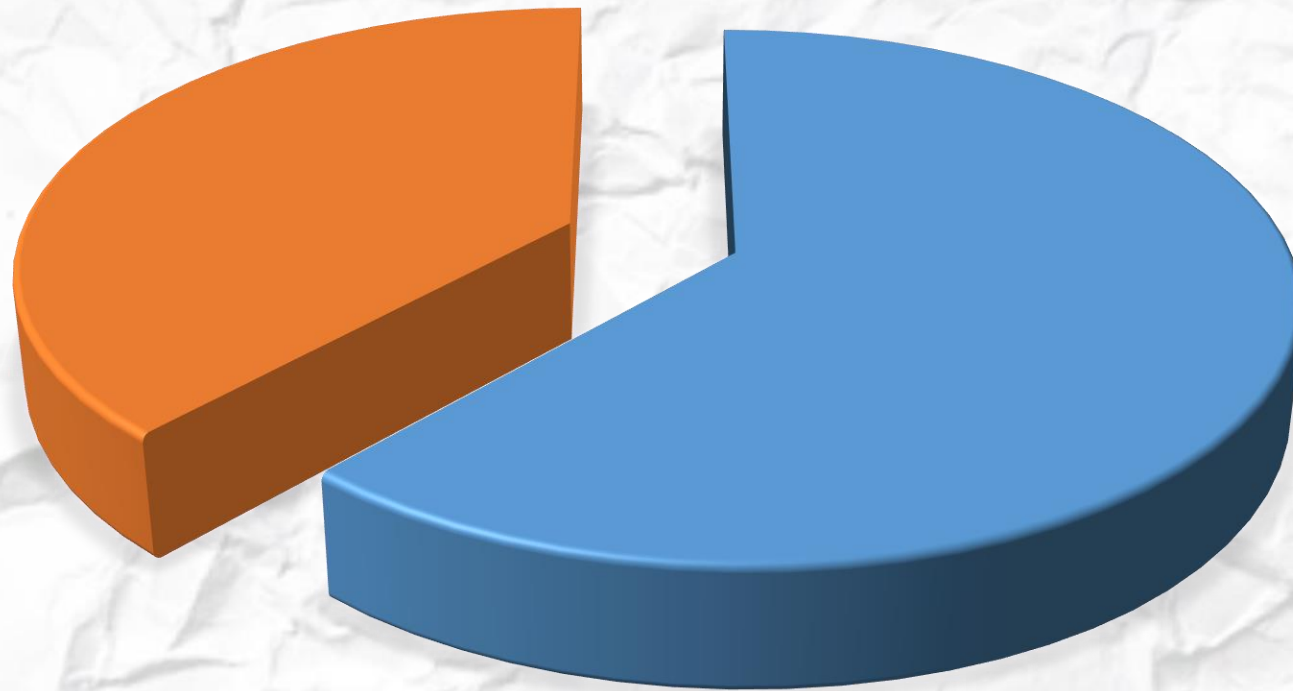
---

**JUNTOS CONSTRUYENDO LA NUEVA SANTA CRUZ**





# RED VIAL



<b>Asignado</b>	Lps. 29,819,298.64
<b>Ejecutado</b>	Lps. 18,518,873.17
<b>Deuda 2014-2018</b>	Lps. 13,419,265.19
<b>Deuda 2014-2018</b>	Lps. 10,322,371.32





# PAVIMENTACIÓN BARRIO EL CALVARIO







# LAS FLORES – SANTA CRUZ







**SANTA ELENA**

# PAVIMENTACIÓN

**AGUA AZUL RANCHO**







# PAVIMENTACIÓN



**COL. RUTH ELIZABETH**

**LA UNIÓN**



**LA CAÑADA, EL BALIN**







# PAVIMENTACIÓN



**EL BALÍN**



**OROPÉNDOLAS**



**LOS CAMINOS**



**BARRIO SUYAPA**



**BARRIO BELLA VISTA**







# RED VÍAL – PAVIMENTACIÓN



## COL. MONTREAL, PEÑA BLANCA



## EL ZAPOTE



## LOS PINOS, PEÑA BLANCA.







# PAVIMENTACIÓN PUEBLO QUEMADO







# PAVIMENTACIÓN



EL OCOTAL

AGUA AZUL SIERRA







# RED VIAL



## CAJAS PUENTE EN BARRIO EL CAPIRO



## CAMPO BARRANCO



## TERRERITOS







# PAVIMENTACIÓN RESUMEN



#	Lugar	Sector	M <sup>2</sup>	Ejecución
1	Col. Ruth Elizabeth	Casco Urbano	203.2	Municipalidad
2	Col. Montreal	Peña Blanca	1222.5	Comunal
3	Entrada principal	Santa Elena	604.8	Municipalidad
4	Agua Azul Rancho	El Lago	296.5	Municipalidad
5	La Colonia	Agua azul sierra	678.08	Comunal
6	Calle principal	Los Caminos	207.2	Comunal
7	Calle principal	La Cañada	664.44	Comunal
8	Calle principal	El Balin	905.13	Comunal
9	Calle hacia la Iglesia Católica	Oropéndolas	1745	Comunal
10	Calle principal	El Zapote	759.6	Comunal
11	Calle principal	Campo Barranco	1437	Comunal
12	Calle principal	Subirana del Olivar	1140	Comunal
13	Barrio El Calvario	Casco Urbano	883.28	Comunal
14	Barrio Buenos Aires	Casco Urbano	2118	Comunal
15	Barrio La Unión	Casco Urbano	1430.4	Comunal
16	Barrio Bella Vista (En proceso)	Casco Urbano	910	Comunal
17	Barrio Suyapa	Casco Urbano	1919.67	Comunal
18	Calle principal (En proceso)	Terreritos	1133.55	Comunal
20	Los Pinos	Peña Blanca	364.8	Comunal
21	Pueblo Quemado	Casco Urbano	1302	Comunal
22	Aguas de la Reina	El Cajón	348	Comunal
23	El Ocotal	El Cajón	784	Comunal
24	Los Chorros	El Balin	69.75	Comunal
		<b>M<sup>2</sup></b>	<b>21126.9</b>	

**21,126.9 M<sup>2</sup>**

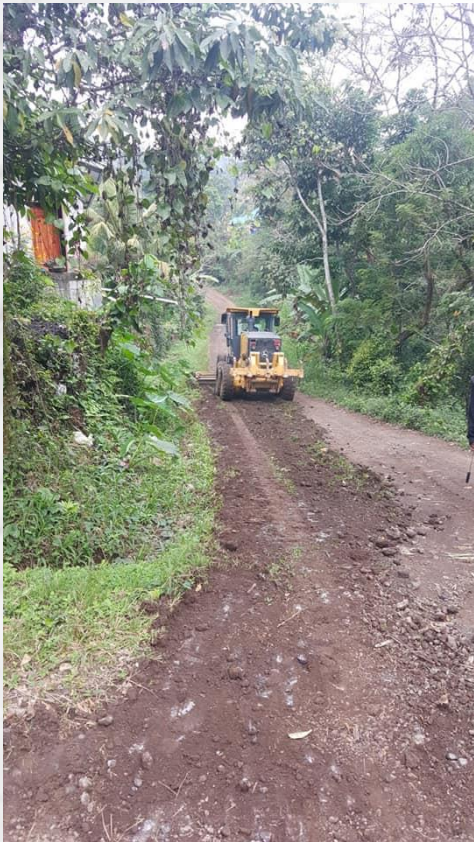
**6\*3521.15 = 21,126.9**



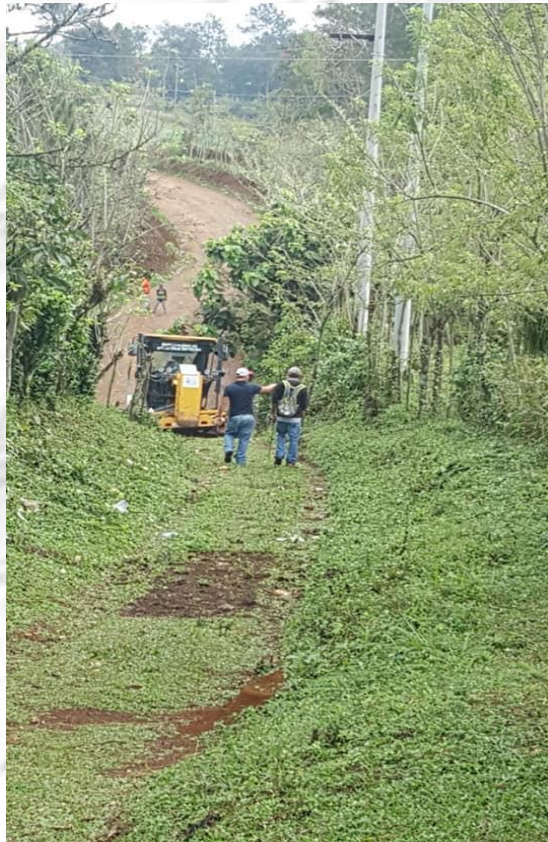


# REPARACIÓN Y MANTTO. DE CALLES

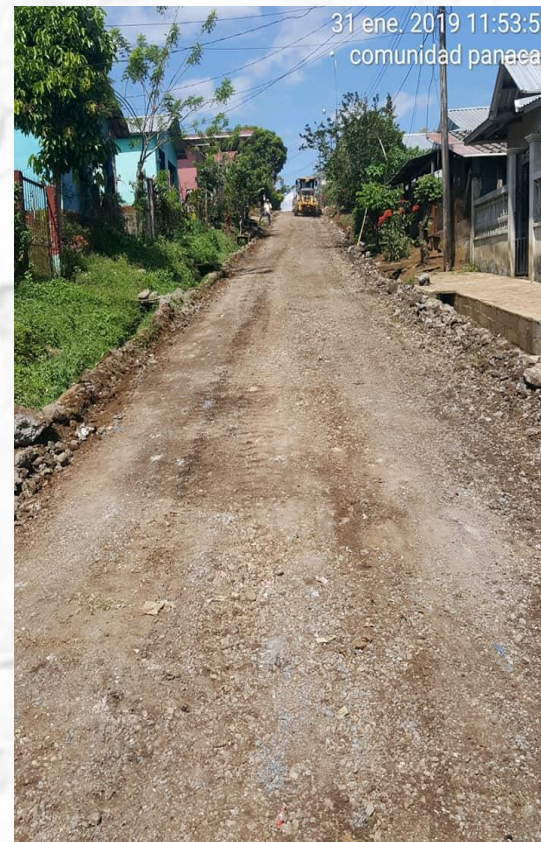
**BRISAS DE YOJOA**



**MONTECILLOS**



**PANACAM**



**EL TABLON**







# REPARACIÓN Y MANTTO. DE CALLES



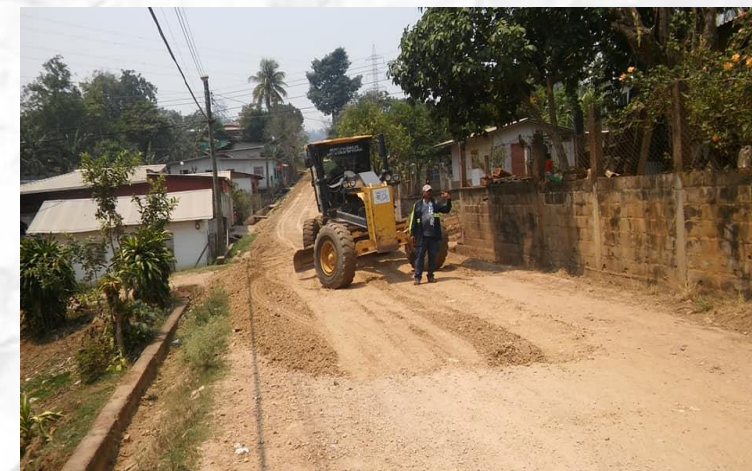
**CAMPO BARRANCO**



**SAN JOSE, YOJOA**



**BARRIO LAS CRUCITAS**



**YOJOA**



29 mar. 2019 10:48:58 a.m.  
CA-5  
Recta Yojoa  
Departamento de Cortés  
balastado calle principal Yojoa



balastado calle barrio Suyapa  
6 may. 2019 2:20:11 p.m.





# RED VÍAL



## MONTECILLOS – CONSTRUCCIÓN DE CAJAS PUENTES.

### MEJORAMIENTO DE QUIEBRA PATA EN BARRIO EL CALVARIO







# FONDO CAFETERO



## LAS LOMITAS



## AGUA AZUL SIERRA



**Beneficiando a 14 Comunidades.**





# CAJA PUENTE COL. EL REPARTO







# CONSTRUCCIÓN DE PUENTE ALDEA CAMPO OLIVO

