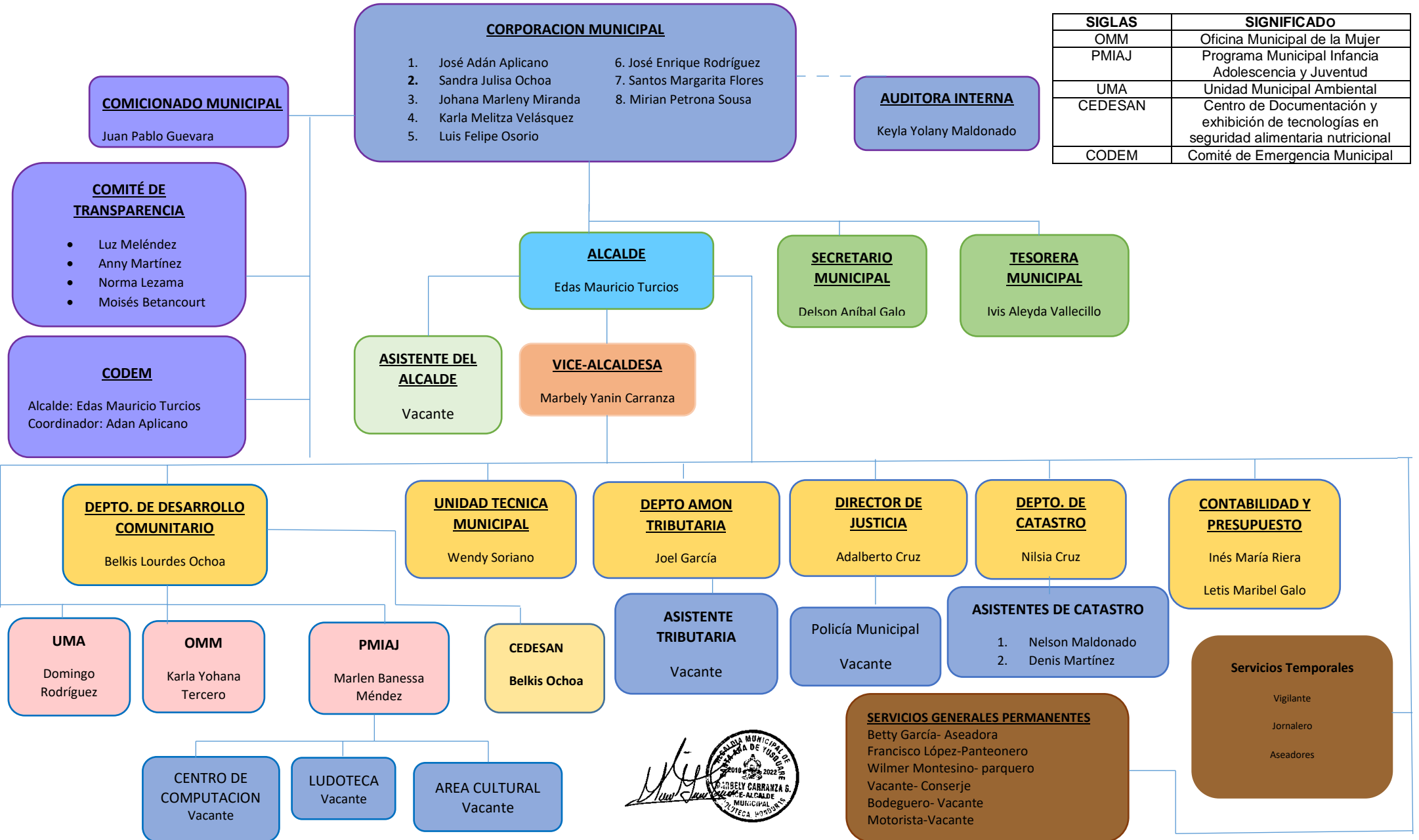


MUNICIPALIDAD DE SANTA ANA DE YUSGUARE (CATEGORIA "C")



SIGLAS	SIGNIFICADO
OMM	Oficina Municipal de la Mujer
PMIAJ	Programa Municipal Infancia Adolescencia y Juventud
UMA	Unidad Municipal Ambiental
CEDESAN	Centro de Documentación y exhibición de tecnologías en seguridad alimentaria nutricional
CODEM	Comité de Emergencia Municipal

