



INSTITUTO NACIONAL  
DEL DIABÉTICO

JUNTA DIRECTIVA  
COMISIÓN DE SALUD

DR. OSCAR ANTONIO  
GÓMEZ  
DIRECCIÓN GENERAL

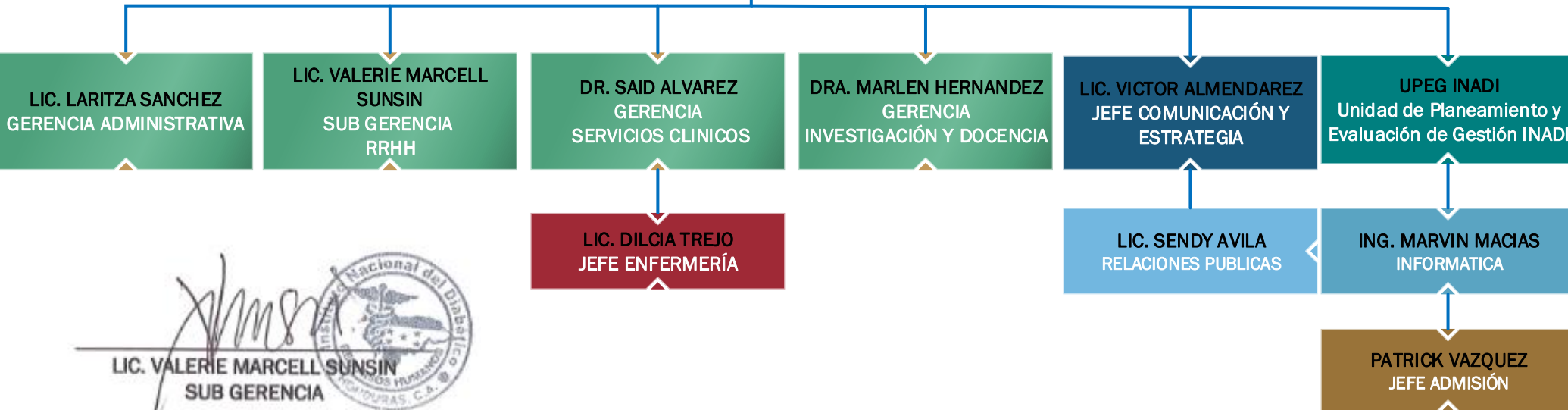
CONSEJO TECNICO  
JEFES DE DEPARTAMENTO

AUDITORIA INTERNA

ABOG. MARCO A. AMADOR  
ASESORIA LEGAL

SUB DIRECCIÓN

LIC. RONNIE LACAYO  
UNIDAD DE TRANSPARENCIA  
OFICIAL DE INFORMACIÓN  
PUBLICA OIP



LIC. VALERIE MARCELL SUNSIN  
SUB GERENCIA  
RRHH

- Junta Directiva: Integrada por titulares de:
  - Secretaría de Salud, Secretaría de Educación, Secretaría de Desarrollo Social, Presidente de la AHMON,
  - El rector de la UNAH.
- Nivel de Dirección Superior
- Asesoría Legal
- Sub-Dirección personal pendiente a nombramiento
- Consejo Técnico: Es una instancia de asesoría de la Dirección General conformada por dirección, Sub-Dirección, Gerentes, Sub-Gerentes y Jefes de Departamentos y/o que, por su formación y capacidad técnica, designe la Dirección General.
- Auditoría Interna personal pendiente a nombramiento
- Comunicación y Estrategia
- Oficial de Información Pública OIP
- Gerencias
- Jefatura Enfermería
- Informática
- Jefatura Estadística
- Jefatura Comunicación
- UPEG INADI personal pendiente a nombramiento