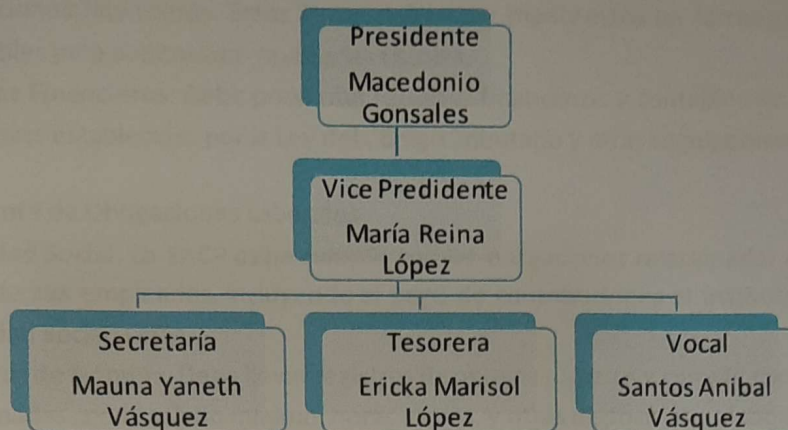


5. Estudio Administrativo y Legal:

a. Organigrama



Organigrama 1 EACP Flor del Trigo

b. Tipo de empresa

Flor del Trigo" es una Empresa Asociativa Campesina (EACP) enfocada en la producción y comercialización de hortalizas y frutales, así como sus derivados. Como EACP, la empresa se basa en un modelo cooperativo que promueve la participación democrática de sus miembros en la toma de decisiones y en la gestión operativa. Su objetivo principal es mejorar la calidad de vida de los miembros mediante el desarrollo de capacidades productivas y comerciales, así como la maximización de beneficios compartidos. La empresa está registrada conforme a la legislación local sobre cooperativas y asociaciones campesinas y opera bajo principios de equidad, sostenibilidad y cooperación.

c. Obligaciones fiscales

En Honduras, las Empresas Asociativas Campesinas (EACP) tienen ciertas obligaciones fiscales que deben cumplir para operar legalmente y mantener su estatus. Aquí te detallo las principales obligaciones fiscales que podrían aplicar a una EACP en Honduras:

Obligaciones Fiscales para Empresas Asociativas Campesinas en Honduras

1. Registro Tributario

- **Registro ante la Secretaría de Finanzas:** La EACP debe estar registrada en la Secretaría de Finanzas para obtener su Número de Identificación Tributaria (NIT). Este número es esencial para todas las transacciones fiscales y comerciales.

2. Declaración y Pago de Impuestos

- **Impuesto Sobre la Renta (ISR):** La EACP debe presentar declaraciones periódicas y pagar el Impuesto Sobre la Renta, conforme a las regulaciones establecidas por la Ley de Impuesto sobre la Renta. La forma y frecuencia de la declaración dependen del tamaño y las características de la empresa.
- **Impuesto sobre Ventas (ISV):** Si la EACP realiza ventas de productos gravados con el Impuesto Sobre Ventas, debe recaudar este impuesto de sus clientes y remitirlo a la Administración Tributaria. Debe presentar declaraciones periódicas del ISV.