



*Alcaldía Municipal
Guayape, Olancho
Honduras, C.A,*
alcaldiaguayape@yahoo.com



CAMINOS PRODUCTIVOS

CAJA PUENTE: RIO JUTIAPA

(COMUNIDAD del COYOL) 2x2 DE 4 DE ANCHO Y 6 DE LARGO

DE UN CARRIL.

Caminos
Productivos



*Alcaldía Municipal
Guayape, Olancho
Honduras, C.A,*
alcaldiaguayape@yahoo.com



Mes;Abril

Año 2023

DATOS GERERALES

Descripción del proyecto

Proyecto de 1 caja puente en la comunidad del coyol ,
finalizando en junio.

Municipalidad Responsable: Alcaldía Municipal de Guayape

Departamento de: Olancho

Código municipal: 1511

Superficie territorial y límites del Municipio: Tiene una extensión territorial aproximada de 422.5 km².El Municipio

colinda al **norte**; con los Municipios de Yacón El Rosario, **Al sur**;
con el Municipio de Guaimaca, **Al Este**; con los Municipios de
Salamá y Concordia y; **Al Oeste** con el Municipio de Orica.

Dirección: Guayape Olancho frente al parque Municipal.

Contacto: Licenciada Issis Bercely Nuñez Sánchez.

Teléfono: 99482906

Correo electrónico: alcaldiaguayape@yahoo.com



*Alcaldía Municipal
Guayape, Olancho
Honduras, C.A,*
alcaldiaguayape@yahoo.com



Contacto Alcaldía Municipal

Puesto: Unidad Técnica Municipal

Teléfono: 9363-5837

Correo electrónico: tomaspuerto26@gmail.com

Localización del Proyecto: Guayape, Olancho



**Alcaldía Municipal
Guayape, Olancho
Honduras, C.A,**
alcaldiaguayape@yahoo.com



INTRODUCCION

La construcción de una caja puente en es una iniciativa vital destinada a mejorar la infraestructura vial y fortalecer la conectividad regional. Este proyecto surge como respuesta a la necesidad de proporcionar una solución duradera y segura para el cruce de que ha representado un desafío significativo para los residentes y el tránsito de vehículos.

Dicho proyecto fue ejecutado con fondos de caminos productivos (SIT).



Tomas Efrem Puerto

Jefe: de unidad técnica

municipal



*Alcaldía Municipal
Guayape, Olancho
Honduras, C.A,*
alcaldiaguayape@yahoo.com



OBJETIVO GENERAL

Construir una caja puente para asegurar una conectividad vial segura y eficiente, superando obstáculos naturales y mejorando el flujo de tráfico.

OBJETIVOS ESPECIFICOS

- Asegurar la durabilidad y seguridad de la estructura
- Utilizar materiales de alta calidad y técnicas de construcción avanzadas para garantizar la resistencia y la longevidad de la encaja puente.
- Implementar medidas de seguridad adecuadas durante y después de la construcción para proteger a los trabajadores y a los usuarios de la carretera.



Alcaldía Municipal
Guayape, Olancho
Honduras, C.A,
alcaldiaguayape@yahoo.com



VISIÓN

Convertirse en un modelo de excelencia en la construcción de infraestructura vial, creando una red de puentes y caminos que fomenten el desarrollo sostenible y la calidad de vida en las comunidades. Aspiramos a ser reconocidos por nuestra capacidad de conectar regiones de manera segura y eficiente, impulsando el progreso económico y social mediante el uso de tecnologías avanzadas y prácticas de construcción responsables con el medio ambiente.

MISIÓN

Proporcionar una solución de infraestructura duradera y segura a través de la construcción de una caja puente, mejorando la conectividad y accesibilidad para vehículos y peatones. Este proyecto busca facilitar el tránsito eficiente y seguro, promover el desarrollo socioeconómico y garantizar la integración de la comunidad, utilizando técnicas y materiales innovadores y sostenibles.



**Alcaldía Municipal
Guayape, Olancho
Honduras, C.A,
alcaldiaguayape@yahoo.com**



Descripción detallada: Encofrado de fundición



Descripción detallada: Acabado de fundición de base.



Descripción detallada: Desencofrado de base



Descripción detallada: Fundiendo nueva base



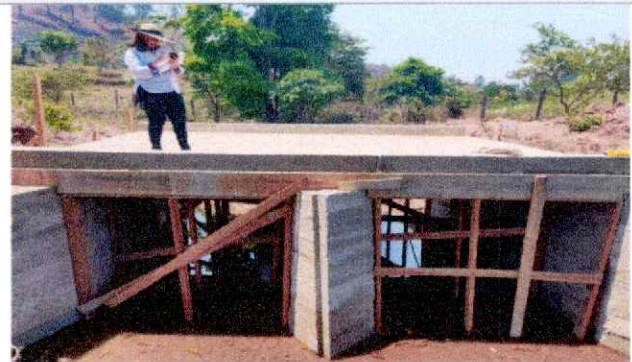
Descripción detallada: Piloto de terraza



Descripción detallada: Encofrado de terraza



Descripción detallada: Encofrado de terraza



Descripción detallada: Terraza terminada



*Alcaldía Municipal
Guayape, Olancho
Honduras, C.A,*
alcaldiaguayape@yahoo.com



Descripción detallada: Relleno de caja puente



Descripción detallada: Relleno de caja puente



Descripción detallada: Caja puente terminada



Descripción detallada: Caja puente terminada



Alcaldía Municipal
Guayape, Olancho
Honduras, C.A,
alcaldiaguayape@yahoo.com



CAMINOS PRODUCTIVOS

CAJA PUENTE: CONVENTO

(COMUNIDAD ELCONVENTO)2x2 DE 4 DE ANCHO Y 6 DE LARGO

DE UN CARRIL.

Camino
Productivos



Alcaldía Municipal
Guayape, Olancho
Honduras, C.A,
alcaldiaguayape@yahoo.com



Mes;Abril

Año 2023

DATOS GERERALES

Descripción del proyecto

Proyecto de 1 caja puente en la comunidad del convento, y finalizo en junio.

Municipalidad Responsable: Alcaldía Municipal de Guayape

Departamento de: Olancho

Código municipal: 1511

Superficie territorial y límites del Municipio: Tiene una extensión territorial aproximada de 422.5 km².El Municipio

colinda al **norte**; con los Municipios de Yacón El Rosario, **Al sur**; con el Municipio de Guaimaca, **Al Este**; con los Municipios de Salamá y Concordia y; **Al Oeste** con el Municipio de Orica.

Dirección: Guayape Olancho frente al parque Municipal.

Contacto: Licenciada Issis Bercely Nuñez Sánchez.

Teléfono: 99482906

Correo electrónico: alcaldiaguayape@yahoo.com

Contacto Alcaldía Municipal

Puesto: Unidad Técnica Municipal



Alcaldía Municipal
Guayape, Olancho
Honduras, C.A,
alcaldiaguayape@yahoo.com



Teléfono: 9363-5837

Correo electrónico: tomaspuerto26@gmail.com

Localización del Proyecto: Guayape, Olancho



**Alcaldía Municipal
Guayape, Olancho
Honduras, C.A,**
alcaldiaguayape@yahoo.com



INTRODUCCION

La construcción de una caja puente en es una iniciativa vital destinada a mejorar la infraestructura vial y fortalecer la conectividad regional. Este proyecto surge como respuesta a la necesidad de proporcionar una solución duradera y segura para el cruce de que ha representado un desafío significativo para los residentes y el tránsito de vehículos.

Dicho proyecto fue ejecutado con fondos de caminos productivos (SIT)




Tomas Efrem Puerto

Jefe: de unidad técnica

Municipal



Alcaldía Municipal
Guayape, Olancho
Honduras, C.A,
alcaldiaguayape@yahoo.com



OBJETIVO GENERAL

Construir una caja puente para asegurar una conectividad vial segura y eficiente, superando obstáculos naturales y mejorando el flujo de tráfico.

OBJETIVOS ESPECIFICOS

- Utilizar materiales de alta calidad y técnicas de construcción avanzadas para garantizar la resistencia y la longevidad de la encaja puente.
- Implementar medidas de seguridad adecuadas durante y después de la construcción para proteger a los trabajadores y a los usuarios de la carretera.
- Facilitar el tránsito fluido de vehículos y peatones sobre el obstáculo natural, eliminando retrasos y mejorando la accesibilidad entre diferentes áreas de la comunidad.
- Reducir los tiempos de viaje y costos de transporte, beneficiando tanto a residentes como a visitantes.



*Alcaldía Municipal
Guayape, Olancho
Honduras, C.A,*
alcaldiaguayape@yahoo.com



VISIÓN

Convertirse en un modelo de excelencia en la construcción de infraestructura vial, creando una red de puentes y caminos que fomenten el desarrollo sostenible y la calidad de vida en las comunidades. Aspiramos a ser reconocidos por nuestra capacidad de conectar regiones de manera segura y eficiente, impulsando el progreso económico y social mediante el uso de tecnologías avanzadas y prácticas de construcción responsables con el medio ambiente.

MISIÓN

Proporcionar una solución de infraestructura duradera y segura a través de la construcción de una caja puente, mejorando la conectividad y accesibilidad para vehículos y peatones. Este proyecto busca facilitar el tránsito eficiente y seguro, promover el desarrollo socioeconómico y garantizar la integración de la comunidad, utilizando técnicas y materiales innovadores y sostenibles.



**Alcaldía Municipal
Guayape, Olancho
Honduras, C.A,**
alcaldiaguayape@yahoo.com



Descripción detallada: Rotulo Oficial Instalado

Descripción detallada: Rotulo Oficial Instalado



Descripción detallada: Repellando las bases



Descripción detallada: Dando acabado a losa de 22 cm



*Alcaldía Municipal
Guayape, Olancho
Honduras, C.A,*
alcaldiaguayape@yahoo.com



Descripción detallada: Fundición de losa



Descripción detallada: Encofrado terminado



Descripción detallada: Encofrado de pilastra central



Descripción detallada: Encofrado de pilastra terminado



*Alcaldía Municipal
Guayape, Olancho
Honduras, C.A,*
alcaldiaguayape@yahoo.com



CAMINOS PRODUCTIVOS

CAJA PUENTE: MARIPOSAS

**QUEBRADA PIMIENTA, (COMUNIDAD MARIPOSAS), 2x2 de 4 de
ancho y 6 de largo, de un carril.**

Caminos **Productivos**



*Alcaldía Municipal
Guayape, Olancho
Honduras, C.A,*
alcaldiaguayape@yahoo.com



Mes;Abril

Año 2023

DATOS GENERALES

Descripción del proyecto

Proyecto de 1 caja puente en la comunidad de Mariposas, y finalizo en junio.

Municipalidad Responsable: Alcaldía Municipal de Guayape

Departamento de: Olancho

Código municipal: 1511

Superficie territorial y límites del Municipio: Tiene una extensión territorial aproximada de 422.5 km².El Municipio colinda al **norte**; con los Municipios de Yacón El Rosario, **Al sur**; con el Municipio de Guaimaca, **Al Este**; con los Municipios de Salamá y Concordia y; **Al Oeste** con el Municipio de Orica.

Dirección: Guayape Olancho frente al parque Municipal.

Contacto: Licenciada Issis Bercely Nuñez Sánchez.

Teléfono: 99482906

Correo electrónico: alcaldiaguayape@yahoo.com

Contacto Alcaldía Municipal

Puesto: Unidad Técnica Municipal

Teléfono: 9363-5837



Alcaldía Municipal
Guayape, Olancho
Honduras, C.A,
alcaldiaguayape@yahoo.com



Correo electrónico: tomaspuerto26@gmail.com

Localización del Proyecto: Guayape, Olancho



*Alcaldía Municipal
Guayape, Olancho
Honduras, C.A,*
alcaldiaguayape@yahoo.com



INTRODUCCION

La construcción de una caja puente es una iniciativa vital destinada a mejorar la infraestructura vial y fortalecer la conectividad regional. Este proyecto surge como respuesta a la necesidad de proporcionar una solución duradera y segura para el cruce de arroyo, una zona de inundación, que ha representado un desafío significativo para los residentes y el tránsito de vehículos.

Dicho proyecto fue ejecutado con fondos de caminos productivos (SIT).




Tomas Efrem Puerto

Jefe: de unidad técnica
municipal



*Alcaldía Municipal
Guayape, Olancho
Honduras, C.A,*
alcaldiaguayape@yahoo.com



OBJETIVO GENERAL

Construir una caja puente para asegurar una conectividad vial segura y eficiente, superando obstáculos naturales y mejorando el flujo de tráfico.

OBJETIVOS ESPECIFICOS

- Utilizar materiales de alta calidad y técnicas de construcción - avanzadas para garantizar la resistencia y la longevidad en la caja puente.
- Implementar medidas de seguridad adecuadas durante y después de la construcción para proteger a los trabajadores y a los usuarios de la carretera.
- Facilitar el tránsito fluido de vehículos y peatones sobre el obstáculo natural, eliminando retrasos y mejorando la accesibilidad entre diferentes áreas de la comunidad.



Alcaldía Municipal
Guayape, Olancho
Honduras, C.A,
alcaldiaguayape@yahoo.com



VISIÓN

Convertirse en un modelo de excelencia en la construcción de infraestructura vial, creando una red de puentes y caminos que fomenten el desarrollo sostenible y la calidad de vida en las comunidades. Aspiramos a ser reconocidos por nuestra capacidad de conectar regiones de manera segura y eficiente, impulsando el progreso económico y social mediante el uso de tecnologías avanzadas y prácticas de construcción responsables con el medio ambiente.

MISIÓN

Proporcionar una solución de infraestructura duradera y segura a través de la construcción de una caja puente, mejorando la conectividad y accesibilidad para vehículos y peatones. Este proyecto busca facilitar el tránsito eficiente y seguro, promover el desarrollo socioeconómico y garantizar la integración de la comunidad, utilizando técnicas y materiales innovadores y sostenibles.



Mariposas

Antes



Descripción detallada: bases fundidas



Descripción detallada: bases fundidas



Descripción detallada: encofrado en bases



Descripción detallada: encofrado en bases



**Alcaldía Municipal
Guayape, Olancho
Honduras, C.A,**
alcaldiaguayape@yahoo.com



Descripción detallada: Rotulo Instalado

Descripción detallada: Rotulo Instalado



Descripción detallada: Arranque para base



Descripción detallada encofrado para bases



Descripción detallada: bases fundidas



Descripción detallada: bases fundidas



Descripción detallada: encofrado en bases



Descripción detallada: encofrado en bases



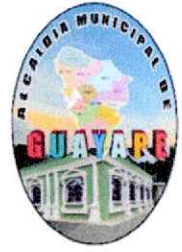
Descripción detallada: proyecto terminado



Descripción detallada: proyecto terminado



Alcaldía Municipal
Guayape, Olancho
Honduras, C.A,
alcaldiaguayape@yahoo.com



Descripción detallada: fundición de losas y pegado de tubos



Descripción detallada: fundición de losas y pegado de tubos



Descripción detallada: proyecto terminado



Descripción detallada: proyecto terminado



Descripción detallada: fundición de losas y pegado de tubos



Descripción detallada: fundición de losas y pegado de tubos



*Alcaldía Municipal
Guayape, Olancho
Honduras, C.A,*
alcaldiaguayape@yahoo.com



CAMINOS PRODUCTIVOS

CAJA PUENTE: EL COYOL

(COMUNIDAD EL COYOL) 2x2 DE 4 DE ANCHO Y 6 DE LARGO

DE UN CARRIL.

Caminos
Productivos

queceda con hecho, y mando en juro.

Municipalidad Responsable: Alcaldía Municipal de Guayape

Departamento de: Olancho



Alcaldía Municipal
Guayape, Olancho
Honduras, C.A,
alcaldiaguayape@yahoo.com



Correo electrónico: tomaspuerto26@gmail.com

Localización del Proyecto: Guayape, Olancho



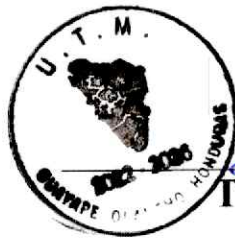
**Alcaldía Municipal
Guayape, Olancho
Honduras, C.A,**
alcaldiaguayape@yahoo.com



INTRODUCCION

La construcción de una caja puente es una iniciativa vital destinada a mejorar la infraestructura vial y fortalecer la conectividad regional. Este proyecto surge como respuesta a la necesidad de proporcionar una solución duradera y segura para el cruce de un arroyo, una zona de inundación, etc., que ha representado un desafío significativo para los residentes y el tránsito de vehículos.

Dicho proyecto fue ejecutado con fondos de caminos productivos (SIT).




Tomas Efrem Puerto

Jefe: de unidad técnica
municipal



*Alcaldía Municipal
Guayape, Olancho
Honduras, C.A,*
alcaldiaguayape@yahoo.com



OBJETIVO GENERAL

Construir una caja puente para asegurar una conectividad vial segura y eficiente, superando obstáculos naturales y mejorando el flujo de tráfico.

OBJETIVOS ESPECIFICOS

- Utilizar materiales de alta calidad y técnicas de construcción avanzadas para garantizar la resistencia y la longevidad de la encaja puente.
- Implementar medidas de seguridad adecuadas durante y después de la construcción para proteger a los trabajadores y a los usuarios de la carretera.
- Reducir los tiempos de viaje y costos de transporte, beneficiando tanto a residentes como a visitantes.



*Alcaldía Municipal
Guayape, Olancho
Honduras, C.A,*
alcaldiaguayape@yahoo.com



VISIÓN

Convertirse en un modelo de excelencia en la construcción de infraestructura vial, creando una red de puentes y caminos que fomenten el desarrollo sostenible y la calidad de vida en las comunidades. Aspiramos a ser reconocidos por nuestra capacidad de conectar regiones de manera segura y eficiente, impulsando el progreso económico y social mediante el uso de tecnologías avanzadas y prácticas de construcción responsables con el medio ambiente.

MISIÓN

Proporcionar una solución de infraestructura duradera y segura a través de la construcción de una caja puente, mejorando la conectividad y accesibilidad para vehículos y peatones. Este proyecto busca facilitar el tránsito eficiente y seguro, promover el desarrollo socioeconómico y garantizar la integración de la comunidad, utilizando técnicas y materiales innovadores y sostenibles.



**Alcaldía Municipal
Guayape, Olancho
Honduras, C.A,**
alcaldiaguayape@yahoo.com



Descripción detallada: Caja puente terminada

Descripción detallada: Caja puente terminada





Descripción de las fotos



Descripción detallada: Arranque para base



Descripción detallada: Base fundida