



Alcaldía Municipal
Guayape, Olancho
Honduras, C.A,
alcaldiaguayape@yahoo.com



SIT
Infraestructura
y Transporte



Dejando
huellas



**Alcaldía Municipal
Guayape, Olancho
Honduras, C.A,**
alcaldiaguayape@yahoo.com



Programa “Dejando Huellas” pavimentación con huellas de concreto 3000 PSI y entre huellas de mampostería, 800 metros lineales, distribuido en las aldeas; Santa Cruz, Suyapita, Casco Urbano Guayape del municipio de Guayape en el Departamento de Olancho.



**Alcaldía Municipal
Guayape, Olancho
Honduras, C.A,
alcaldiaguayape@yahoo.com**



Programa “Dejando Huellas” pavimentación con huellas de concreto 3000 PSI y entre huellas de mampostería, 800 metros lineales, distribuido en las aldeas; Santa Cruz, Suyapita, Casco Urbano Guayape del municipio de Guayape en el Departamento de Olancho.



**Alcaldía Municipal
Guayape, Olancho
Honduras, C.A,**
alcaldiaguayape@yahoo.com



CARTA DE SOLICITUD AL SECRETARIO DE ESTADO

Guayape, Olancho
01 de Mayo, 2024

Señor:

ING MAURICIO ANTONIO RAMOS SUAZO

Secretario de Estado en los Despachos de Infraestructura y Transporte
Su Oficina

Estimado Ministro, reciba un cordial saludo, deseándole bendiciones y éxitos en sus labores que a diario realiza.

El motivo de la presente, en cumplimiento al convenio firmado en fecha diecisiete (17) de agosto del 2023 que da inicio a las relaciones conjuntas entre esta Municipalidad y la SIT, para solicitar el Programa Dejando Huellas con Mujeres en el campo, a través del cual solicito los materiales necesarios para la ejecución de los siguientes proyectos:

TIPO DE PROYECTO	COORDENADAS GEOGRAFICAS DE LA UBICACIÓN DEL PROYECTO	ALDEA	MTS A INTERVENIR
Huellas con concreto 3000 psi y entre huellas de mampostería	Latitud Origen 14.7997747 Latitud Destino 14.7997747 Longitud Origen -86.8879742 Longitud Destino -86.8879742	Aldea Santa Cruz	Longitud 300m Ancho 3m
Huellas con concreto 3000 psi y entre huellas de mampostería	Latitud Origen 14.7979886 Latitud Destino 14.7979886 Longitud Origen -86.8515024 Longitud Destino -86.8515024	Aldea Suyapita	Longitud 300m Ancho 3m
Huellas con concreto 3000 psi y entre huellas de mampostería	Latitud Origen 14.7877378 Latitud Destino 14.7877378 Longitud Origen -86.8609285 Longitud Destino -86.8609285	Aldea Guayape	Longitud 200m Ancho 6m



**Alcaldía Municipal
Guayape, Olancho
Honduras, C.A,
alcaldiaguayape@yahoo.com**



Lo anterior, con la necesidad de mejorar las condiciones de nuestro sector de infraestructura vial, permitiendo así el incremento del desarrollo económico, social, político, artístico, y cultural de la zona, mediante y complementarias entre la SIT y la MUNICIPALIDAD; logrando así avances en el desarrollo y el país, mejorando significativamente las condiciones de vida de la población.

Adjunto las fichas base de los perfiles de proyectos de Huellas vehiculares.

Agradeciendo de antemano la atención y su respuesta a la presente, me despido de usted con las muestras de mi alta estima.

Atentamente:


Tomas Efrem Puerto
Unidad Técnica Municipal



INTRODUCCIÓN

La presente información tiene como finalidad Brindar detalles generales sobre la ejecución del proyecto "Pavimentación con huellas de concreto 3000 PSI y entre huellas de Mampostería", el cual se llevara a cabo en las Aldeas; Santa Cruz, Suyapita, Casco Urbano Guayape ubicado en el Departamento de Guayape, en el Municipio de Olancho, dicho Municipio cuenta con una gran diversidad de necesidades de infraestructura vial, por medio de la construcción de huellas vehiculares.

JUSTIFICACION

Debido a la gran problemática de municipio en cuanto al desarrollo de obras de infraestructura, que permita a la población a realizar de manera más efectiva y eficaz sus actividades diarias de producción y movilización, por medio la gestión municipal y fondos de la SECRETARIA DE INFRAESTRUCTURA Y TRANSPORTE del proyecto DEJANDO HUELLAS, se propone la construcción de huellas vehiculares beneficiando aproximadamente a 5,504 personas, que vendría a facilitar la movilidad en las actividades diarias del municipio.

Objetivo General:

El programa "Dejando huella con Mujeres en el Campo" tiene como objetivo incrementar el desarrollo económico, social, político, artístico y cultural de la zona, mediante acciones conjuntas y complementarias entre la SIT y la MUNICIPALIDAD. Mejorando las condiciones de vida de la población hondureña, dinamizando la economía local y el desarrollo, por medio de la construcción de huellas vehiculares con enfoque transversal en derechos humanos, cultura, trabajo local y especialmente con un enfoque de género

Objetivos específicos:

1. Construcción de huellas vehiculares para facilitar el acceso a mercados, servicios básicos y centros de salud en las comunidades. Esto contribuirá al desarrollo económico y social al conectar estas áreas con oportunidades y recursos.
2. Implementar programas de capacitación y empoderamiento dirigidos a mujeres en las comunidades.
3. Promoción de la Cultura a través del Arte, con el propósito de fortalecer la identidad cultural de la zona y promover un entorno cultural inclusivo y de participación.



DATOS GENERALES

Nombre del Proyecto: Programa “Dejando Huellas” pavimentación con huellas de concreto 3000 PSI y entre huellas de mampostería, 800 metros lineales, distribuido en las aldeas; Santa Cruz, Suyapita, Casco Urbano Guayape del municipio de Guayape en el Departamento de Olancho.

Municipalidad Responsable: Municipalidad de Guayape

Contacto: Tomas Puerto Teléfono: 93635837

Localización del Proyecto:

LATITUD: 14.7997747

LONGITUD: -86.8879742

Distancia total de los tramos a intervenir: 800 metros

Ancho total de los tramos a intervenir: dos tramos de 3 metros de ancho y uno de 6 metros de ancho

Ubicación: Aldea Guayape, Suyapita y Santa Cruz, Municipio de Guayape

Beneficiarios: Directos: 5,504 Indirectos: 10,671

Generación de empleo: Directos: 10 Indirectos: 30

Monto de costo de materiales del Proyecto: L. 1, 672,287.28

Periodo de Ejecución: 4 meses

Fecha prevista de inicio: 01 de Octubre del 2023

Fecha prevista de Finalización: 31 de enero del 2024

Descripción General de la Obra: Pavimentación de 800 metros lineales con Huellas Vehiculares de concreto 3000 PSI.



**Alcaldía Municipal
Guayape, Olancho
Honduras, C.A,
alcaldiaguayape@yahoo.com**



APORTE MUNICIPAL

La Municipalidad dentro del proyecto "Dejando Huellas" con los materiales brindados por la secretaría de Infraestructura y Transporte se compromete a llevar a cabo la ejecución del proyecto hasta finalizar la obra, lo cual iniciara inmediatamente al recibir la totalidad de los materiales conforme al convenio firmado el 17/08/23

PROPUESTA PRELIMINAR

Para la solución del problema actual en el municipio se plantea la construcción de 800 metros lineales de Huellas Vehiculares, proyecto que se ejecutara cumpliendo al pie de la letra las especificaciones constructivas aquí mencionadas teniendo un proyecto con las siguientes características:

1. Intervención de 3 tramos: Aldea Santa Cruz (300 M), Aldea Suyapita (300 M) Aldea Guayape (200)
2. Pavimentación con Huellas de concreto 3000 PSI y entre huellas de Mampostería.
3. Detalle Artístico en Huellas.



*Alcaldía Municipal
Guayape, Olancho
Honduras, C.A,*
alcaldiaguayape@yahoo.com



CRONOGRAMA DE EJECUCION

N°	DESCRIPCION	MAYO	JUNIO	JULIO	AGOSSTO
1	Definir Bodega para materiales {Municipalidad}	X			
2	Preparación del terreno {Municipalidad}		X		
3	Creación del consejo Consultivo {Municipalidad}			X	
4	Entrega de materiales {Ferreterías}			X	X
5	Contratación de personal {Municipalidad}			X	
6	Ejecución de obra {Municipalidad}			X	X
7	Liquidación {Municipalidad}				X
8	Supervisión {Municipalidad y SIT}	X	X	X	X


Tomas Efraim Puerto
Unidad Técnica Municipal



Alcaldía Municipal
Guayape, Olancho
Honduras, C.A.
alcaldiaguayape@yahoo.com



Proyecto de géneros dejando huellas

Santa Cruz





Alcaldía Municipal
Guayape, Olancho
Honduras, C.A,
alcaldiaguayape@yahoo.com



Durante

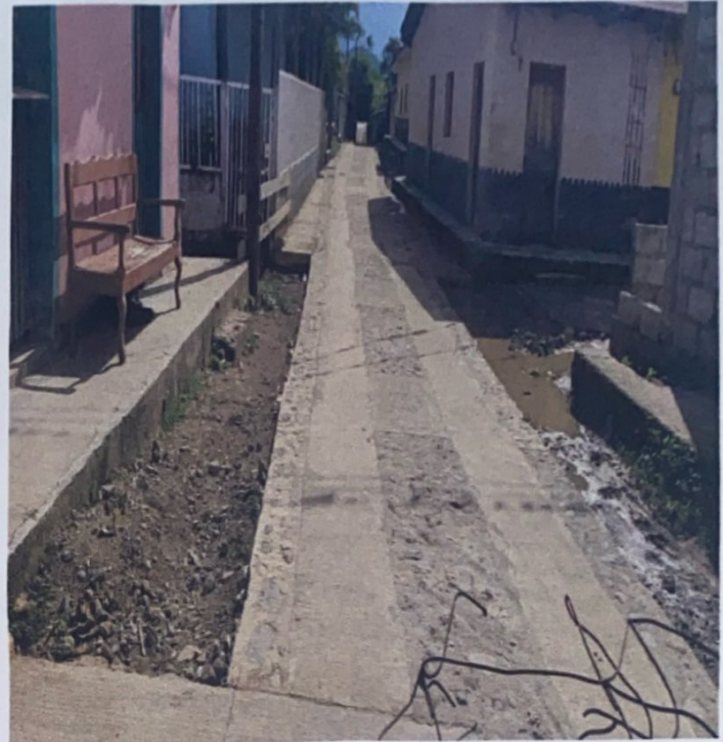




Alcaldía Municipal
Guayape, Olancho
Honduras, C.A,
alcaldiaguayape@yahoo.com



Después





Alcaldía Municipal
Guayape, Olancho
Honduras, C.A,
alcaldiaguayape@yahoo.com



Durante Proyecto de géneros dejando huellas Suyapita

Antes





Alcaldía Municipal
Guayape, Olancho
Honduras, C.A,
alcaldiaguayape@yahoo.com



Durante





Alcaldía Municipal
Guayape, Olancho
Honduras, C.A,
alcaldiaguayape@yahoo.com



Después





Alcaldía Municipal
Guayape, Olancho
Honduras, C.A,
alcaldiaguayape@yahoo.com



Proyectos de géneros dejando huellas Guayape

Antes

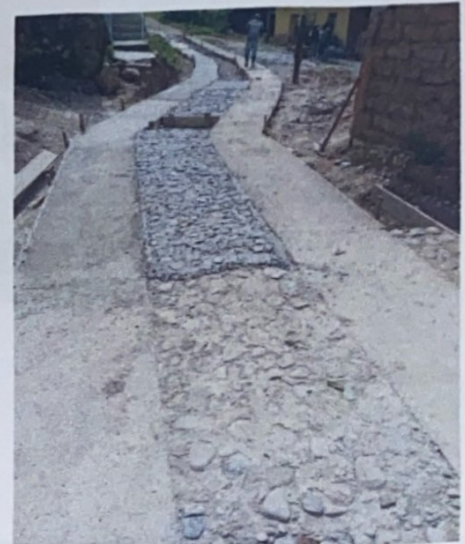




Alcaldía Municipal
Guayape, Olancho
Honduras, C.A,
alcaldiaguayape@yahoo.com



Durante





Alcaldía Municipal
Guayape, Olancho
Honduras, C.A,
alcaldiaguayape@yahoo.com



Después





*Alcaldía Municipal
Guayape, Olancho
Honduras, C.A,*
alcaldiaguayape@yahoo.com



Mes: Mayo

Año: 2024

1. DATOS GENERALES

2.Descripción del proyecto

Proyecto de Reparación de carreteras el 31 de mayo se comenzó a trabajar con el patrol comenzando de la comunidad de Jucurunca, Cablotillo, Cáigala, San Jerónimo, el Rodeo, Vallecito, Pueblo Nuevo, la Vega Y Coyoles finalizando en el mes de junio.

Municipalidad Responsable: Alcaldía Municipal de Guayape.

Departamento de: Olancho.

Código Municipal:1511

Superficie Territorial y Limites del Municipio: Tiene una extensión territorial aproximada de 422.5 km². El Municipio

Colinda **al Norte;** con los Municipios de Yacón y el Rosario;

Al Sur; con el Municipio de Guaimaca, **Al Este;** con los Municipios de Salamá y concordia y **Al Oeste;** con Municipio de Orica.

Dirección: Guayape, Olancho frente al parque Municipal.

Contacto: Licenciada Issis Bercely Nuñez Sánchez

Teléfono: 9984-2906

Correo electrónico: alcaldiaguayape@yahoo.com



*Alcaldía Municipal
Guayape, Olancho
Honduras, C.A,*
alcaldiaguayape@yahoo.com



Contacto persona designado a dar seguimiento al proyecto:

Tomas Efrem Puerto Ávila

Puesto: Unidad Técnica Municipal.

Telefono:93635837

Correo electrónico: tomaspuerto26@gmail.com

Localización del proyecto: Guayape, Olancho



*Alcaldía Municipal
Guayape, Olancho
Honduras, C.A,*
alcaldiaguayape@yahoo.com



INTRODUCCIÓN

La reparación de carreteras es una tarea esencial para mantener la seguridad, la eficiencia y la durabilidad de nuestras vías de transporte. Con el tiempo, las carreteras sufren el desgaste causado por condiciones climáticas adversas, el tráfico pesado y el uso continuo, lo que puede resultar en baches, grietas y otros daños que comprometen la calidad de la infraestructura vial. Realizar reparaciones oportunas y efectivas no solo garantiza viajes más seguros y cómodos para los usuarios, sino que también previene que problemas menores se conviertan en costosas reparaciones mayores. Este proyecto fue realizado con gastos municipales.



Tomas Efrem Puerto

Jefe de la unidad Técnica

Alcaldía Municipal



*Alcaldía Municipal
Guayape, Olancho
Honduras, C.A,*
alcaldiaguayape@yahoo.com



OBJETIVO GENERAL

Facilitar una circulación más fluida y eficiente al eliminar obstáculos y mejorar las condiciones de la carretera.

OBJETIVOS ESPECIFICOS

- Realizar inspecciones detalladas para identificar las áreas de la carretera que requieren reparaciones inmediatas.
- Reparar baches y grietas para garantizar una superficie de carretera uniforme y segura.
- Realizar trabajos de repavimentación en áreas extensamente dañadas para restaurar la integridad de la carretera.



Alcaldía Municipal
Guayape, Olancho
Honduras, C.A,
alcaldiaguayape@yahoo.com



MISIÓN

La visión de la reparación de una carretera es establecer una red vial moderna y sostenible que impulse el desarrollo económico y social de las comunidades, promoviendo la movilidad y la conectividad. Esto incluye el uso de tecnologías avanzadas y materiales ecológicos, así como la implementación de prácticas de mantenimiento preventivo que aseguren la longevidad y la eficiencia de la infraestructura vial.

VISIÓN

La misión de la reparación de una carretera es proporcionar una infraestructura vial segura, duradera y eficiente, que permita un tránsito fluido y seguro para todos los usuarios. Esto implica la identificación y solución de problemas estructurales, el mantenimiento continuo y la mejora de las condiciones de la carretera para minimizar los accidentes y mejorar la experiencia de conducción.



*Alcaldía Municipal
Guayape, Olancho
Honduras, C.A,*
alcaldiaguayape@yahoo.com



Descripción de las fotos

Pueblo Nuevo

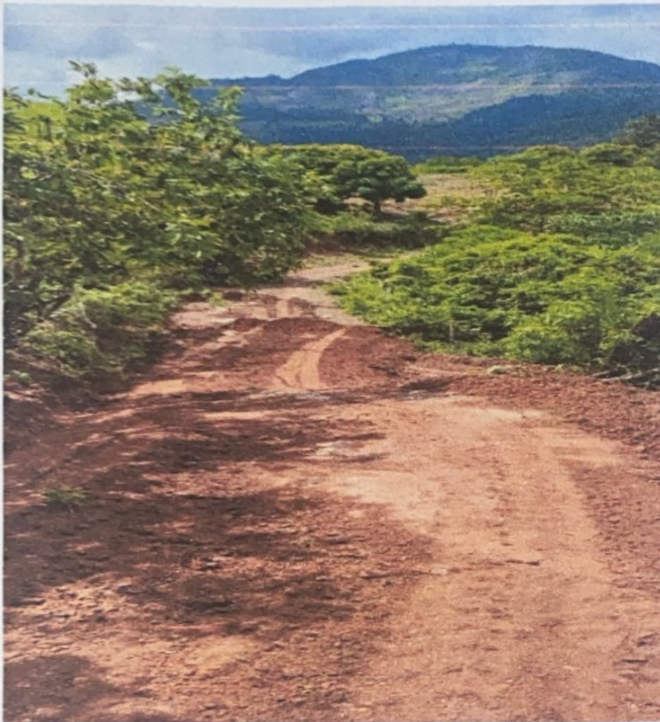




Alcaldía Municipal
Guayape, Olancho
Honduras, C.A,
alcaldiaguayape@yahoo.com



Vallecito





Alcaldía Municipal
Guayape, Olancho
Honduras, C.A,
alcaldiaguayape@yahoo.com



La vega

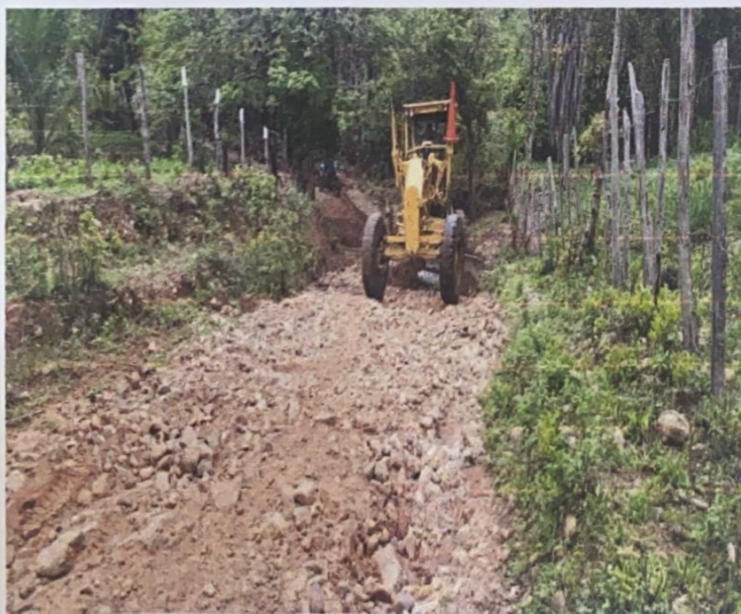




*Alcaldía Municipal
Guayape, Olancho
Honduras, C.A.*
alcaldiaguayape@yahoo.com



San Jerónimo





*Alcaldía Municipal
Guayape, Olancho
Honduras, C.A,*
alcaldiaguayape@yahoo.com



El Rodeo





*Alcaldía Municipal
Guayape, Olancho
Honduras, C.A,*
alcaldiaguayape@yahoo.com



Caigala





Alcaldía Municipal
Guayape, Olancho
Honduras, C.A,
alcaldiaguayape@yahoo.com



Jucurunca





*Alcaldía Municipal
Guayape, Olancho
Honduras, C.A,*
alcaldiaguayape@yahoo.com



Coyoles





Alcaldía Municipal
Guayape, Olancho
Honduras, C.A,
alcaldiaguayape@yahoo.com

