



**ACTIVIDADES DEL DEPARTAMENTO DE
CATASTRO MUNICIPAL
MAYO 2024**

1. Medición y realización de plano por solicitud de dominio pleno en CEB José Trinidad Reyes en Barrio El Centro.



2. Medición y realización de plano por solicitud de dominio pleno en CEB Manuel Bonilla, El Obrajito.

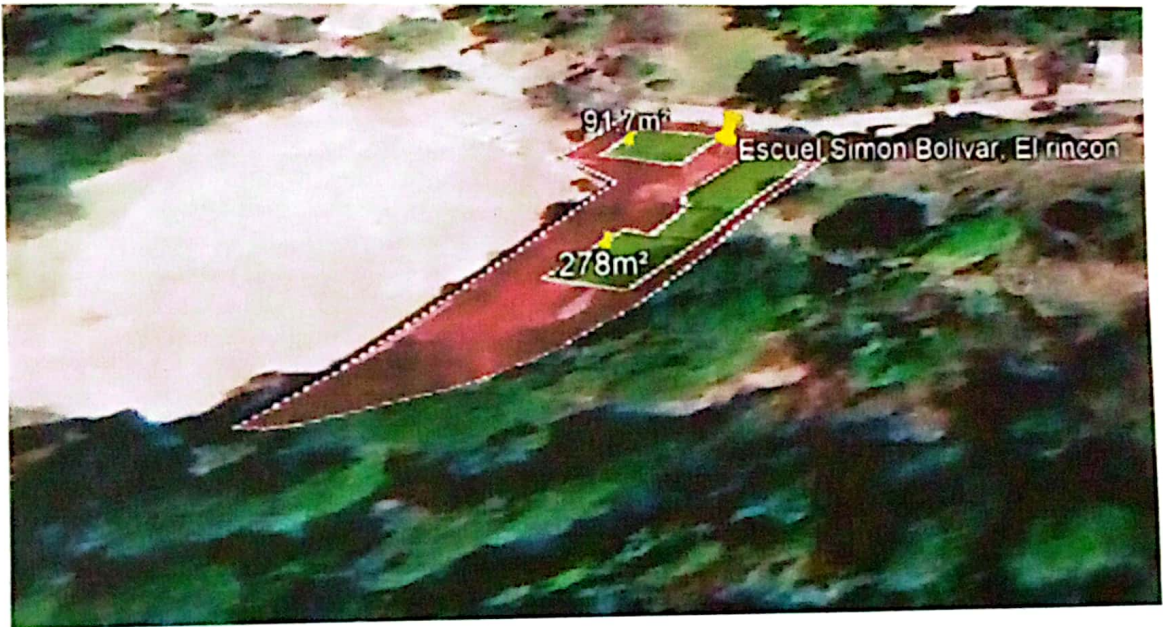


[Handwritten signature]





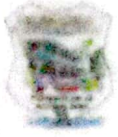
3. Medición y realización de plano por solicitud de dominio pleno en escuela Simón Bolívar, El Rincón



4. Medición y realización de plano por solicitud de dominio pleno en propiedad de Brenda Solorzano.



[Handwritten signature]
CATASTRO MUNICIPAL
MUNICIPALIDAD DE SAN ISIDRO CHOLUTECA



MUNICIPALIDAD DE SAN ISIDRO CHOLUTECA
Correo Institucional: choluteca@choluteca.gob.mx cas@choluteca.gob.mx
Teléfono: 2717-9406



5. Medición y realización de plano por solicitud de dominio pleno en propiedad de kelyn Canales.



6. Medición y realización de plano por solicitud de dominio pleno en propiedad de Mario Neptaly Zelaya




Mayco Alexander Espinal Molina
Jefe de Catastro Municipal

