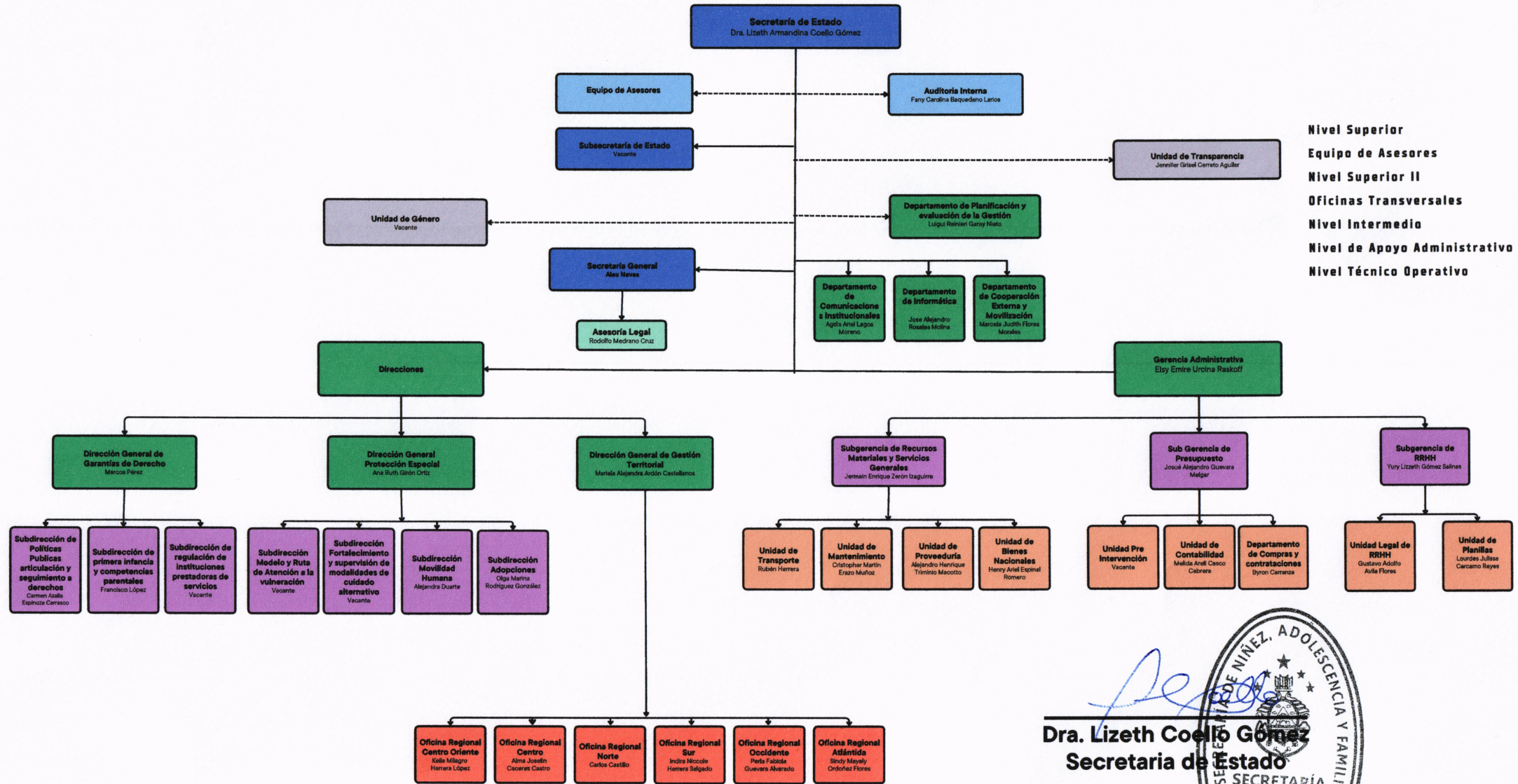


ORGANIGRAMA

Secretaría de Niñez, Adolescencia y Familia (SENAF)



- Nivel Superior
- Equipo de Asesoras
- Nivel Superior II
- Oficinas Transversales
- Nivel Intermedio
- Nivel de Apoyo Administrativo
- Nivel Técnico Operativo


Dra. Lizeth Coello Gómez
 Secretaria de Estado
 SECRETARÍA DE ESTADO
 SENAF
 HONDURAS, C.A.

Abril, 2024