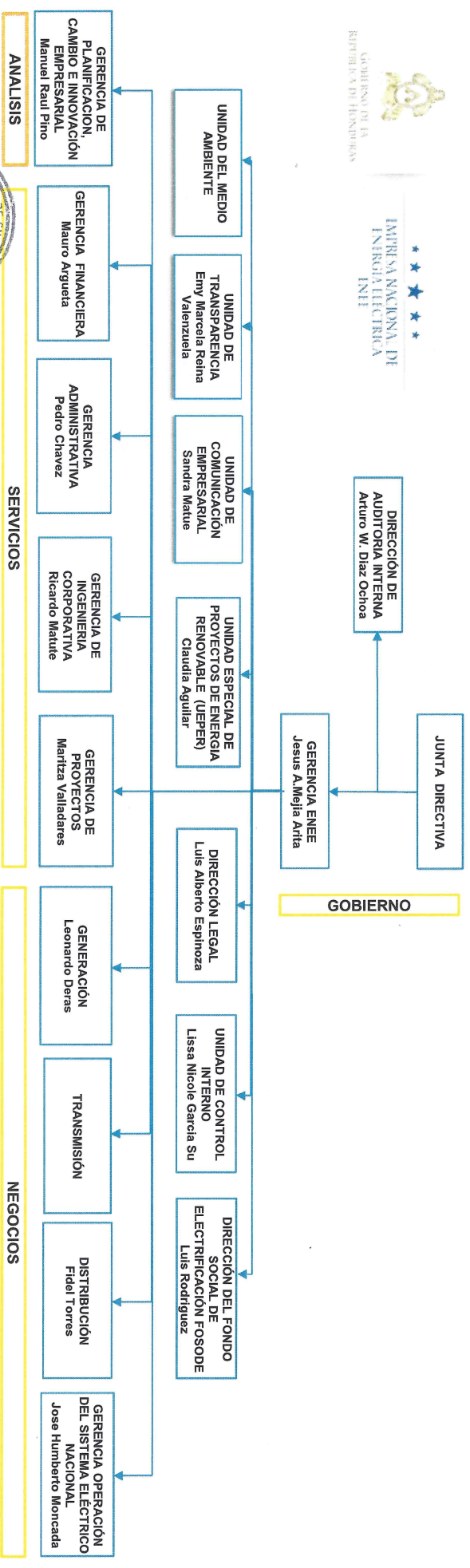




ESTADO LIBRE ASOCIADO DE HONDURAS
 GOBIERNO DE LA REPUBLICA DE HONDURAS
 EMPRESA NACIONAL DE ENERGIA ELECTRICA
 ENEE

ESTRUCTURA ORGANIZACIONAL DE LA EMPRESA MATRIZ ENEE



JESUS A. MEJIA ARITA
 GERENTE GENERAL ENEE

NOTA: Organigrama Funcional De la Empresa Matriz ENEE y sus entidades de Generación, Transmisión, Operación del Sistema y Distribución, conforme a lo establecido en el Artículo 29 de la Ley General de la Industria Eléctrica.

Fuente informacion del Titular del Puesto: Division de Recursos Humanos
 Fecha de Actualizacion: 19 de Septiembre de 2016