

MIEMBROS JUNTA DIRECTIVA ENEE

1	Ing. Jose Antonio Galdamez	Secretario de Estado en los Despachos de Recursos Naturales (SERNA)	Representante propietario de SERNA. Funge como Presidente
2	Ing. Elvis Rodas	Sub Secretario de Recursos Naturales	Representante suplente de SERNA, funge como Presidente por Ley.
3	Lic. Miriam Jackeline Molina	Directora General de Inversiones Publicas de la SEFIN	Representante suplente de SEFIN
4	Lic. Ubaldo Rodriguez	Representante de los Despachos de Finanzas (SEFIN)	Representante suplente SEFIN
5	Ing. Roberto Ordoñez	Secretario de Estado en los Despachos de INSEP	Representante Propietario de INSEP
6	Ing. Jesus Mejia	Gerente Empresa Nacional de Energia Electrica	Funge como Secretario de la Junta Directiva
7	Lic. Asterio Reyes	COHEP	Representante Propietario del COHEP
8	Lic. Santiago Herrera	COHEP	Representante suplente del COHEP
9	Abog. Luis Fernando Suazo	Secretaria de Coordinacion General de Gobierno	Representante Propietario



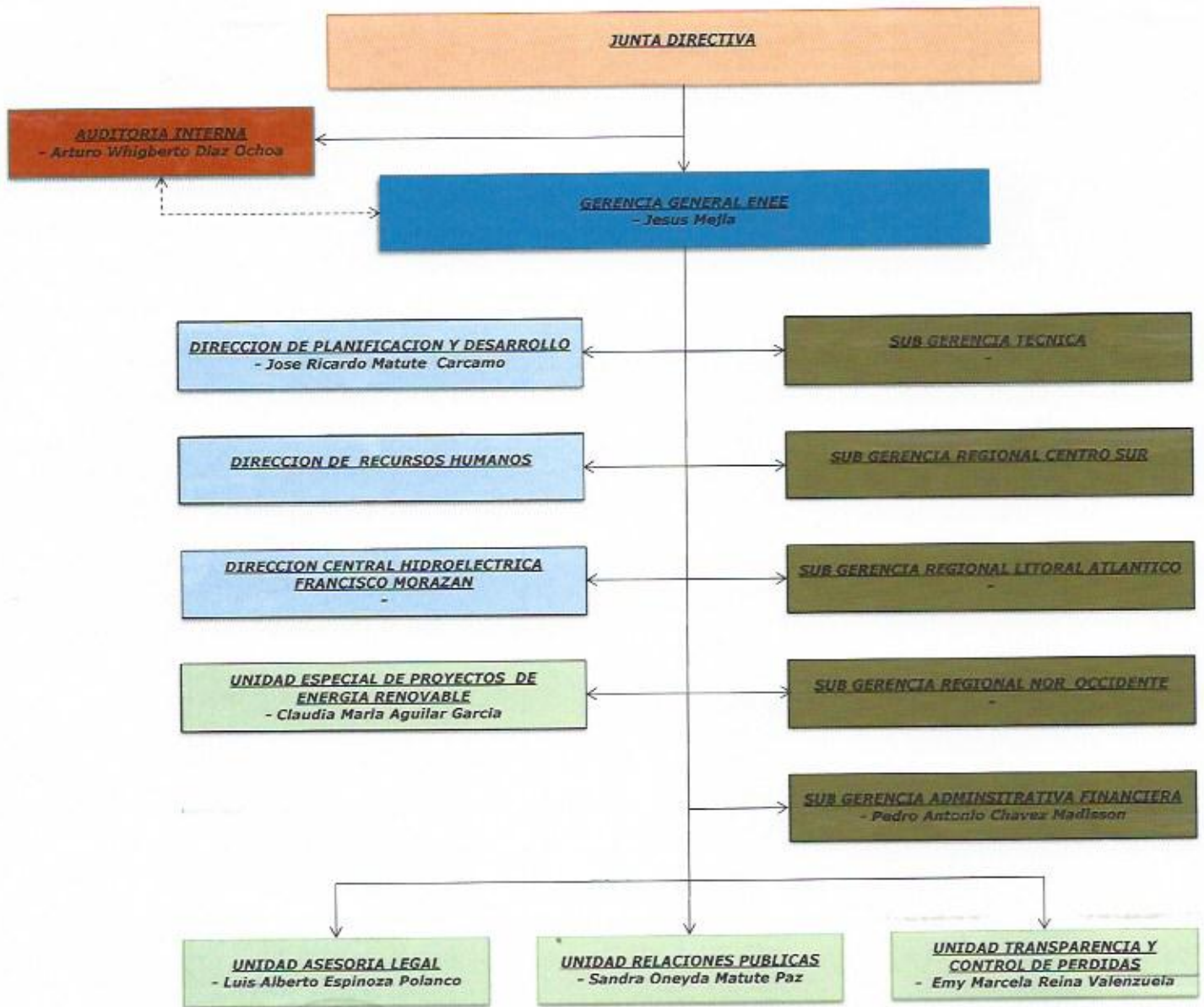
JAI ME STARKMAN
Subdirector Desarrollo Empresarial

NOTA: Organigrama Funcional Vigente en el Período de Transición a la Nueva Estructura en Negocios de Generación, Transmisión, Operaciones y Distribución, conforme a lo establecido en la Ley General de la Industria Eléctrica. Las casillas en blanco se deben a los cambios causados por la reingeniería en la empresa. Debido al proceso de transición que se está dando de ésta estructura a una nueva, el personal de estas dependencias ha sido transferido, quedando vacantes las plazas que se eliminarán.

Fuente información del Titular del Puesto: División de Recursos Humanos.

Fecha de Actualización: 12 de Agosto, 2016

ORGANIGRAMA EMPRESA NACIONAL DE ENERGIA ELECTRICA



Jaime Starkman
JAI ME STARKMAN
 Subdirector Desarrollo Empresarial

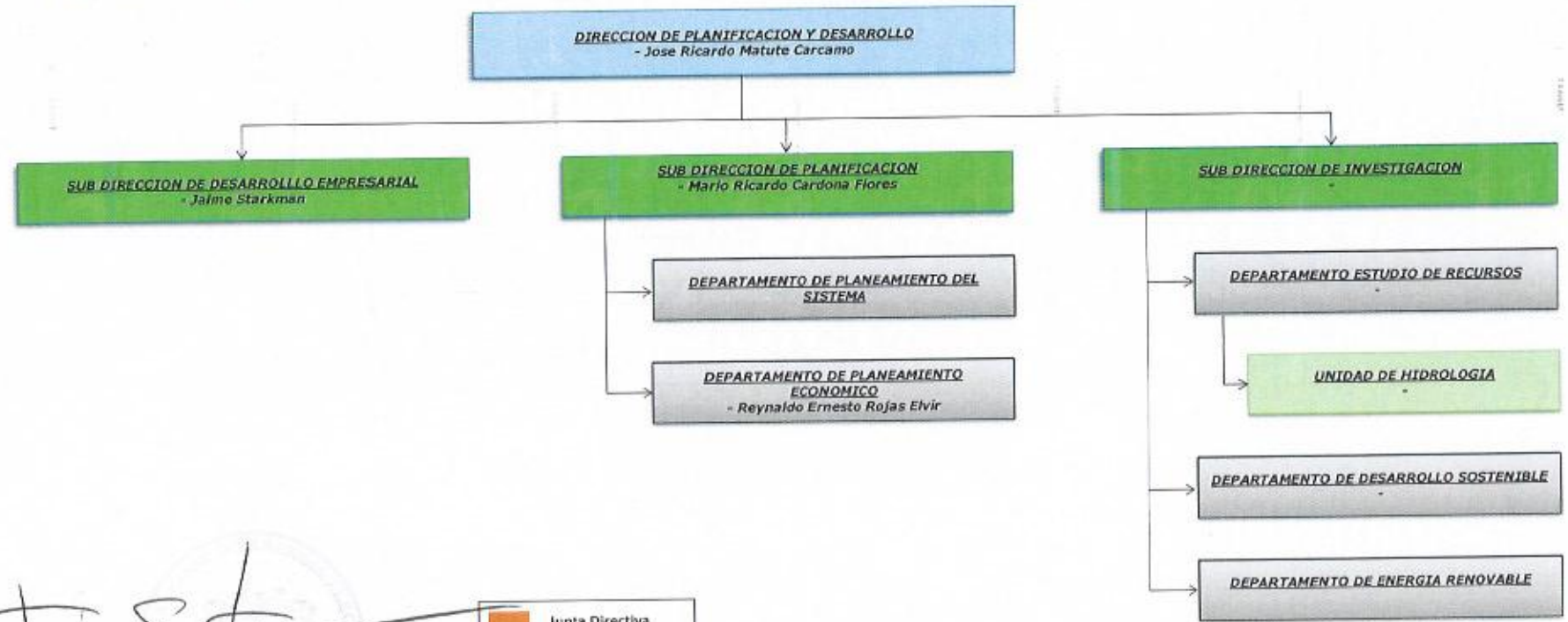
NOTA: Organigrama Funcional Vigente en el Período de Transición a la Nueva Estructura en Negocios de Generación, Transmisión, Operaciones y Distribución, conforme a lo establecido en la Ley General de la Industria Eléctrica. Las casillas en blanco se deben a los cambios causados por la reingeniería en la empresa. Debido al proceso de transición que se está dando de ésta estructura a una nueva, el personal de estas dependencias ha sido transferido, quedando vacantes las plazas que se eliminarán.

Fuente información del Titular del Puesto: División de Recursos Humanos.
 Fecha de Actualización: 12 de Agosto, 2016



- Junta Directiva
- Gerencia General
- Sub Gerencias
- Direcciones
- Sub Direcciones
- Divisiones
- Departamentos
- Unidades
- Secciones
- Gerencias
- Area
- Sistema Eléctrico
- Otros

ORGANIGRAMA DIRECCION DE PLANIFICACION Y DESARROLLO



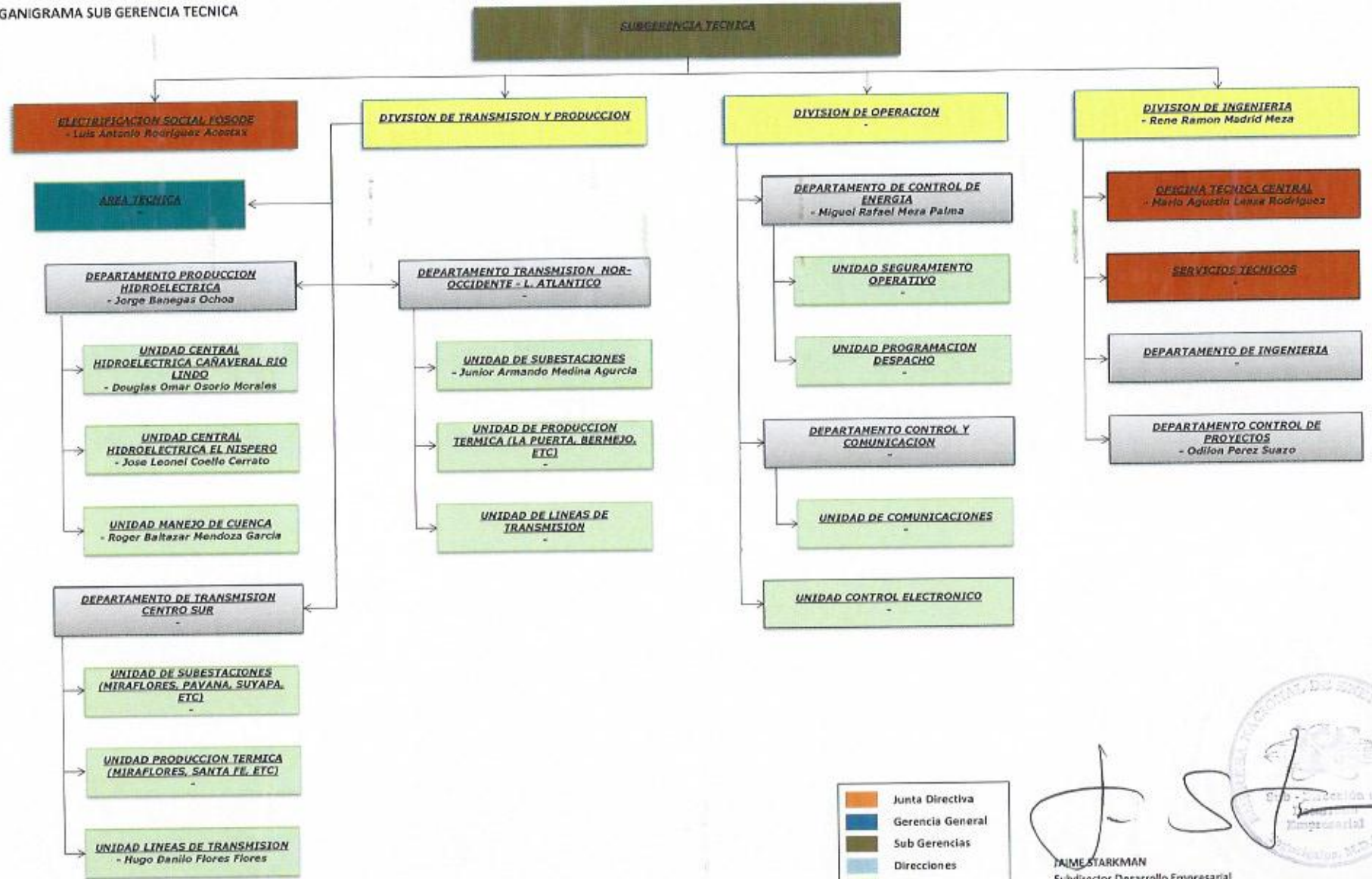
JAIME STARKMAN
 JAIME STARKMAN
 Subdirector Desarrollo Empresarial

NOTA: Organigrama Funcional Vigente en el Período de Transición a la Nueva Estructura en Negocios de Generación, Transmisión, Operaciones y Distribución, conforme a lo establecido en la Ley General de la Industria Eléctrica. Las casillas en blanco se deben a los cambios causados por la reingeniería en la empresa. Debido al proceso de transición que se está dando de ésta estructura a una nueva, el personal de estas dependencias ha sido transferido, quedando vacantes las plazas que se eliminarán.
 Fuente información del Titular del Puesto: División de Recursos Humanos.
 Fecha de Actualización: 12 de Agosto, 2016

- Junta Directiva
- Gerencia General
- Sub Gerencias
- Direcciones
- Sub Direcciones
- Divisiones
- Departamentos
- Unidades
- Secciones
- Gerencias
- Area
- Sistema Electrico
- Otros



ORGANIGRAMA SUB GERENCIA TECNICA



- Junta Directiva
- Gerencia General
- Sub Gerencias
- Direcciones
- Sub Direcciones
- Divisiones
- Departamentos
- Unidades
- Secciones
- Gerencias
- Area
- Sistema Eléctrico
- Otros


JAIME STARKMAN
 Subdirector Desarrollo Empresarial

NOTA: Organigrama Funcional Vigente en el Período de Transición a la Nueva Estructura en Negocios de Generación, Transmisión, Operaciones y Distribución, conforme a lo establecido en la Ley General de la Industria Eléctrica. Las casillas en blanco se deben a los cambios causados por la reingeniería en la empresa. Debido al proceso de transición que se está dando de esta estructura a una nueva, el personal de estas dependencias ha sido transferido, quedando vacantes las plazas que se eliminarán.
 Fuente información del Titular del Puesto: División de Recursos Humanos.
 Fecha de Actualización: 12 de Agosto, 2016

ORGANIGRAMA DIRECCION DE RECURSOS HUMANOS




AIME STARKMAN
 Subdirector Desarrollo Empresarial

NOTA: Organigrama Funcional Vigente en el Período de Transición a la Nueva Estructura en Negocios de Generación, Transmisión, Operaciones y Distribución, conforme a lo establecido en la Ley General de la Industria Eléctrica. Las casillas en blanco se deben a los cambios causados por la reingeniería en la empresa. Debido al proceso de transición que se está dando de ésta estructura a una nueva, el personal de estas dependencias ha sido transferido, quedando vacantes las plazas que se eliminarán.

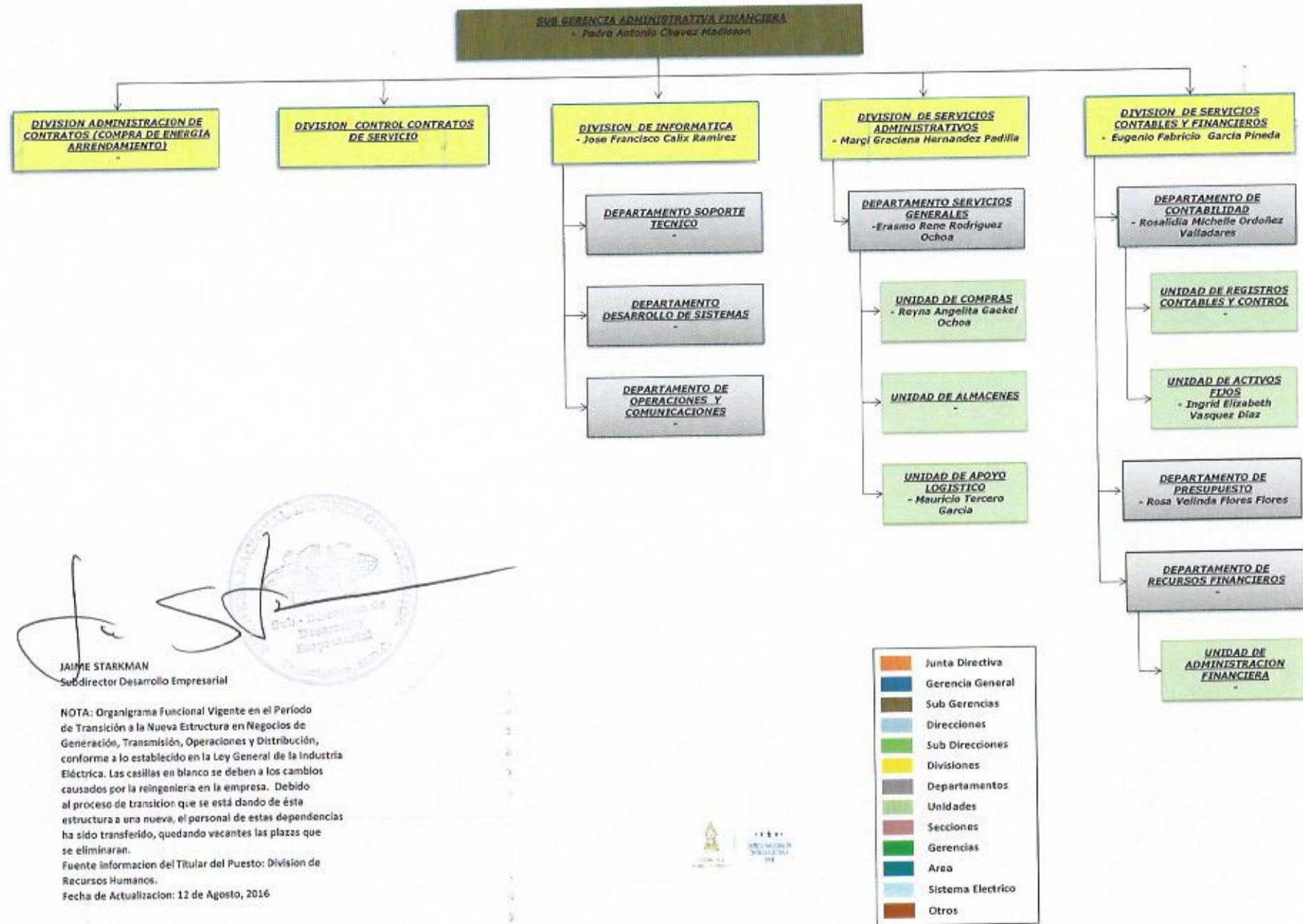
Fuente información del Titular del Puesto: División de Recursos Humanos.

Fecha de Actualización: 12 de Agosto, 2016

	Junta Directiva
	Gerencia General
	Sub Gerencias
	Direcciones
	Sub Direcciones
	Divisiones
	Departamentos
	Unidades
	Secciones
	Gerencias
	Area
	Sistema Eléctrico
	Otros



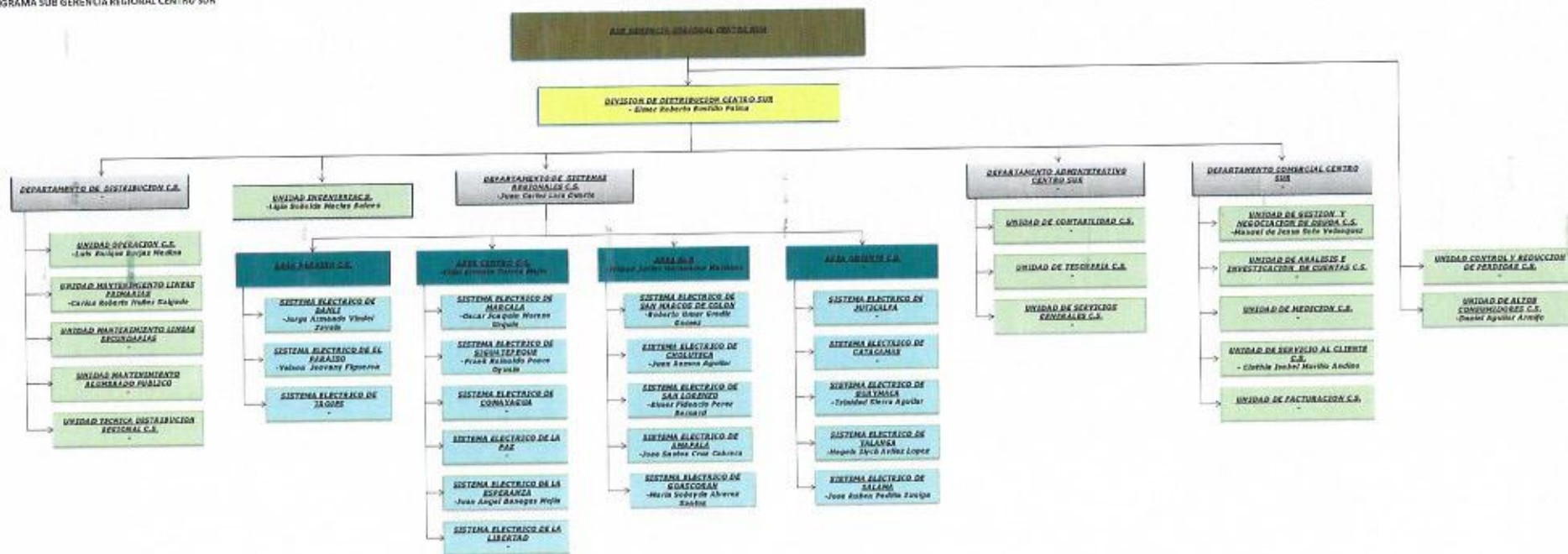
ORGANIGRAMA SUB GERENCIA ADMINISTRATIVA FINANCIERA



J. Starkman
JAIIME STARKMAN
 Subdirector Desarrollo Empresarial

NOTA: Organigrama Funcional Vigente en el Periodo de Transición a la Nueva Estructura en Negocios de Generación, Transmisión, Operaciones y Distribución, conforme a lo establecido en la Ley General de la Industria Eléctrica. Las casillas en blanco se deben a los cambios causados por la reingeniería en la empresa. Debido al proceso de transición que se está dando de ésta estructura a una nueva, el personal de estas dependencias ha sido transferido, quedando vacantes las plazas que se eliminarán.
 Fuente informacion del Titular del Puesto: Division de Recursos Humanos.
 Fecha de Actualizacion: 12 de Agosto, 2016

ORGANIGRAMA SUB GERENCIA REGIONAL CENTRO SUR



J. S. P.

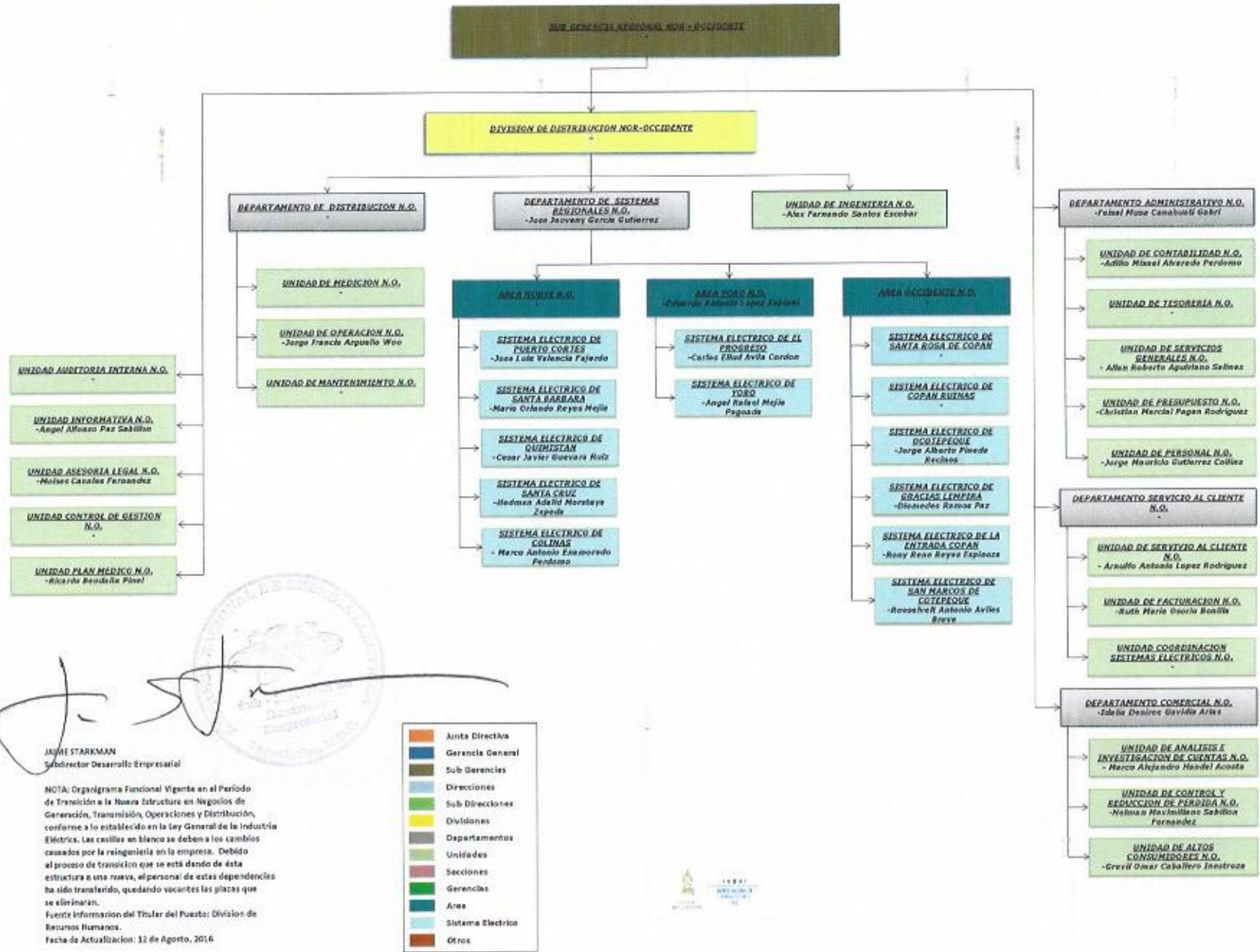
JANIS STARRMAN
Subdirectora Desarrollo Empresarial

NOTA: Organigrama Funcional vigente en el Período de Transición a la Nueva Estructura en el Sector de Generación, Transmisión, Operación y Distribución, con base a lo establecido en la Ley General de la Industria Eléctrica. Los cambios en blanco se deben a los cambios causados por la reingeniería en la empresa. Debido al proceso de transición que se está dando de esta estructura a una nueva, el personal de estas dependencias ha sido transferido, quedando vacantes las plazas que se eliminaron.
Fuente: Informador del Tular del Puerto División de Recursos Humanos.
Fecha de Actualización: 12 de Agosto, 2018

- Junta Directiva
- Gerencia General
- Sub Gerencias
- Divisiones
- Sub Divisiones
- Divisiones
- Departamentos
- Unidades
- Secciones
- Gerencias
- Áreas
- Sistemas Eléctricos
- Demos



ORGANIGRAMA SUB GERENCIA REGIONAL NOR - OCCIDENTE

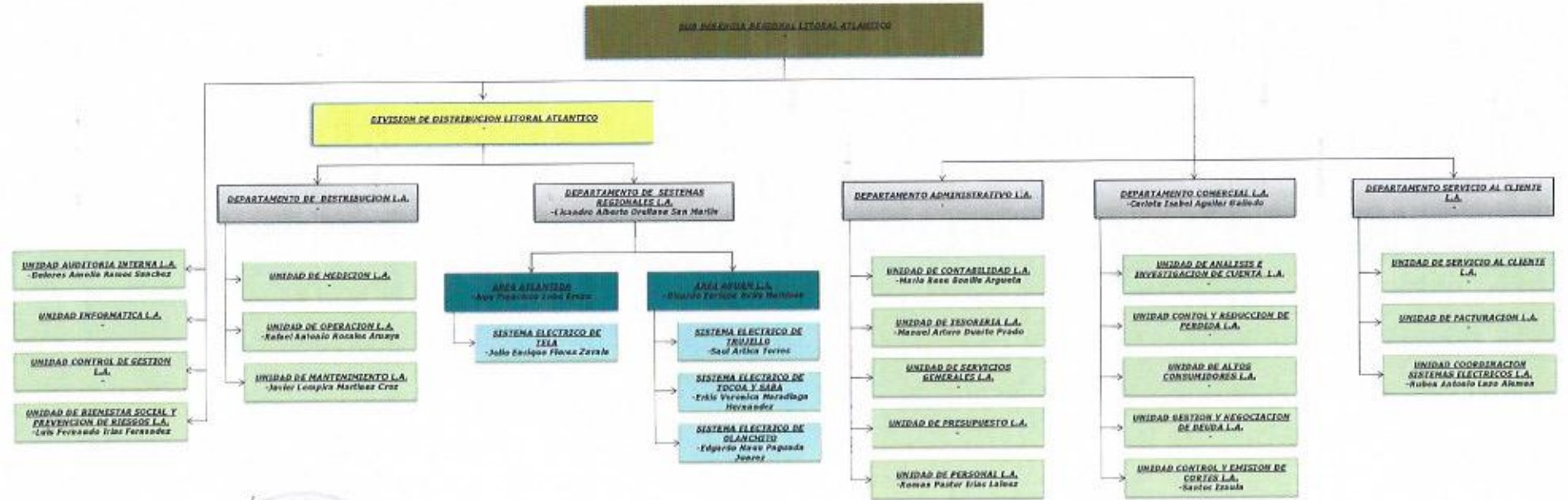


J. Starkman
 JAMES STARKMAN
 Subdirector Desarrollo Empresarial

NOTA: Organigrama Funcional Vigente en el Período de Transición a la Nueva Estructura en Negocios de Generación, Transmisión, Operaciones y Distribución, conforme a lo establecido en la Ley General de la Industria Eléctrica. Las casillas en blanco se deben a los cambios causados por la reingeniería en la empresa. Debido al proceso de transición que se está dando de esta estructura a una nueva, el personal de estas dependencias ha sido transferido, quedando vacantes las plazas que se eliminarán.
 Fuente Información del Titular del Puesto: División de Recursos Humanos.
 Fecha de Actualización: 12 de Agosto, 2016

- Ámbito Directivo
- Gerencia General
- Sub Gerencias
- Direcciones
- Sub Direcciones
- Divisiones
- Departamentos
- Unidades
- Secciones
- Gerencias
- Área
- Sistema Eléctrico
- Otros

ORGANIGRAMA SUB GERENCIA REGIONAL LITORAL ATLANTICO



J. Starován
JAIME STAROVAN
 Subdirector Desarrollo Empresarial

NOTA: Organigrama Funcional vigente en el Período de Transición a la Nueva Estructura en Negocio de Generación, Transmisión, Operación y Distribución, conforme a lo establecido en la Ley General de la Industria Eléctrica. Los cambios en blanco se deben a los cambios causados por la reingeniería en la empresa. Debido al proceso de transición que se está dando de ésta estructura a una nueva, el personal de estas dependencias ha sido transferido, quedando vacantes las plazas que se eliminaron.
 Fuente: Informador del Titular del Puesto: División de Recursos Humanos.
 Fecha de Actualización: 12 de Agosto, 2016

- Junta Directiva
- Gerencia General
- Sub Gerencias
- Direcciones
- Sub Direcciones
- Divisiones
- Departamentos
- Unidades
- Secciones
- Gerencias
- Area
- Sistema Eléctrico
- Otros

ORGANIGRAMA UEPER



JAIMY STARKMAN
Subdirector Desarrollo Empresarial

NOTA: Organigrama Funcional Vigente en el Periodo de Transición a la Nueva Estructura en Negocios de Generación, Transmisión, Operaciones y Distribución, conforme a lo establecido en la Ley General de la Industria Eléctrica. Las casillas en blanco se deben a los cambios causados por la reingeniería en la empresa. Debido al proceso de transición que se está dando de ésta estructura a una nueva, el personal de estas dependencias ha sido transferido, quedando vacantes las plazas que se eliminarán.

Fuente información del Titular del Puesto: División de Recursos Humanos.
Fecha de Actualización: 12 de Agosto, 2016

	Junta Directiva
	Gerencia General
	Sub Gerencias
	Direcciones
	Sub Direcciones
	Divisiones
	Departamentos
	Unidades
	Secciones
	Gerencias
	Area
	Sistema Eléctrico
	Otros

