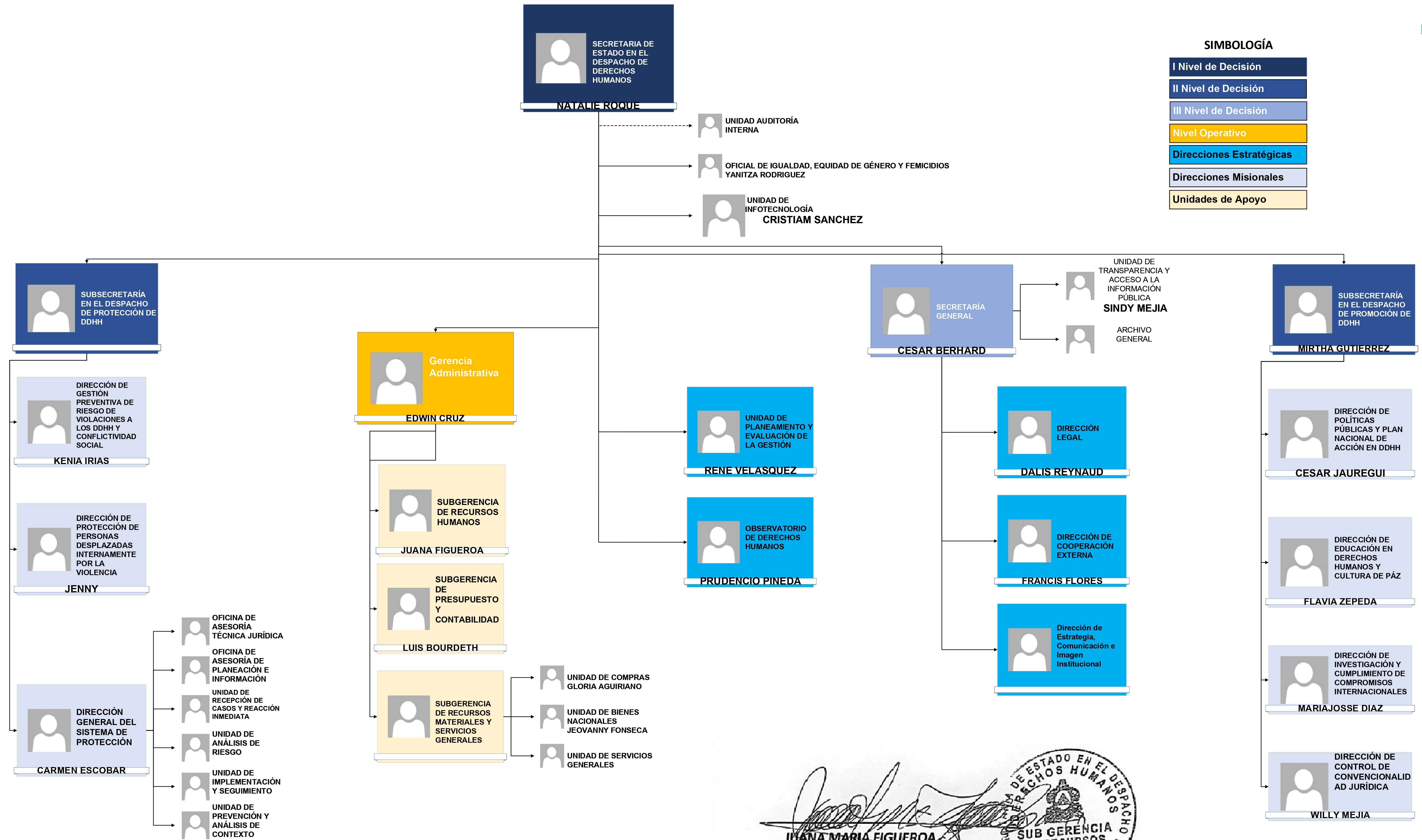


ORGANIGRAMA INSTITUCIONAL SECRETARÍA DE ESTADO EN EL DESPACHO DE DERECHOS HUMANOS (SEDH) AÑO 2022-2023

SIMBOLOGÍA

- I Nivel de Decisión
- II Nivel de Decisión
- III Nivel de Decisión
- Nivel Operativo
- Direcciones Estratégicas
- Direcciones Misionales
- Unidades de Apoyo



Juana Maria Figueroa
JUANA MARIA FIGUEROA
 Subgerente de Recursos Humanos
 Secretaría de Estado en el Despacho de Derechos Humanos (SEDH)
 2022-2023